

# Statistische Daten zur Flüchtlingssituation

(Stand: Dezember 2019)

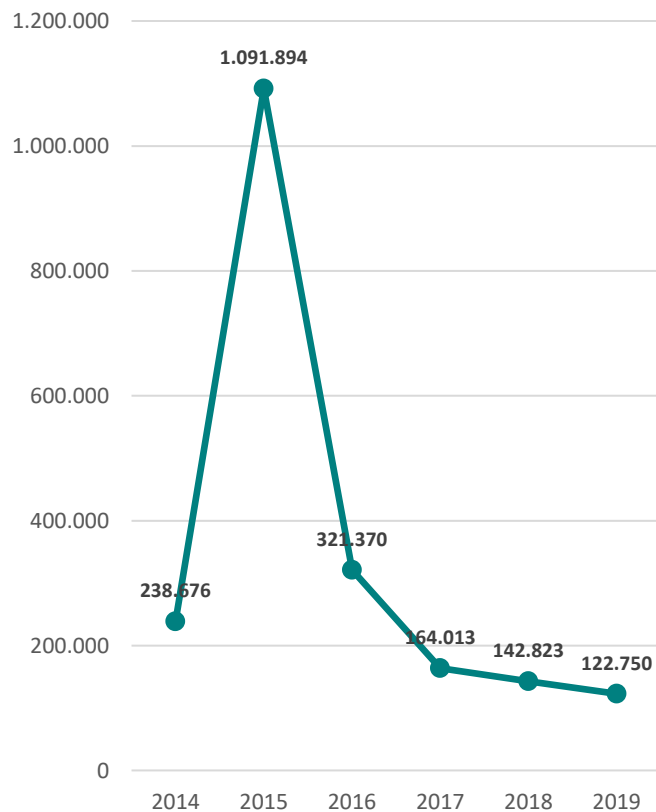


**Niedersächsisches Ministerium  
für Inneres und Sport**

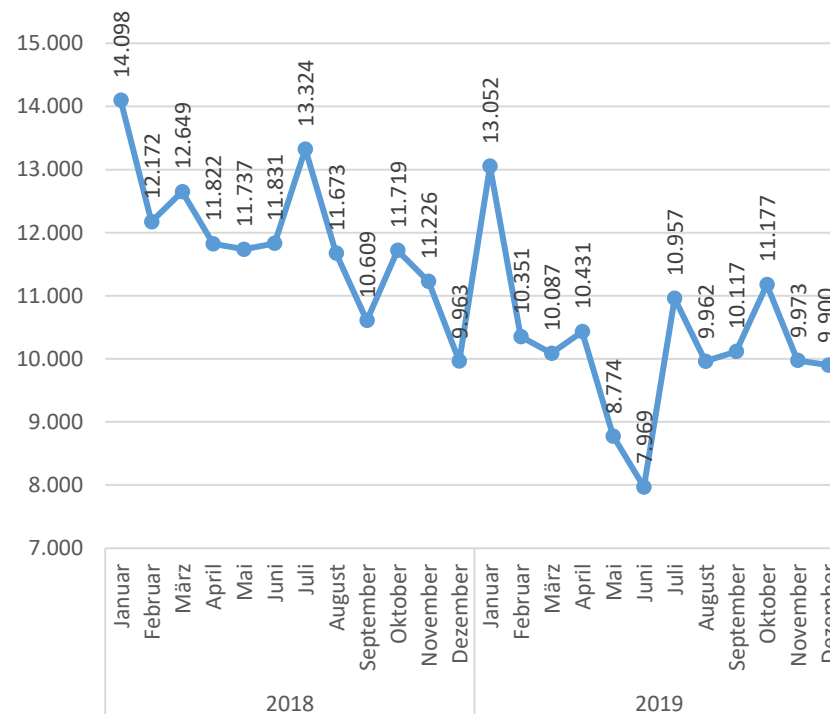
# EASY-Zugänge im Bundesgebiet

(Quelle: BAMF)

## Jährliche Angaben



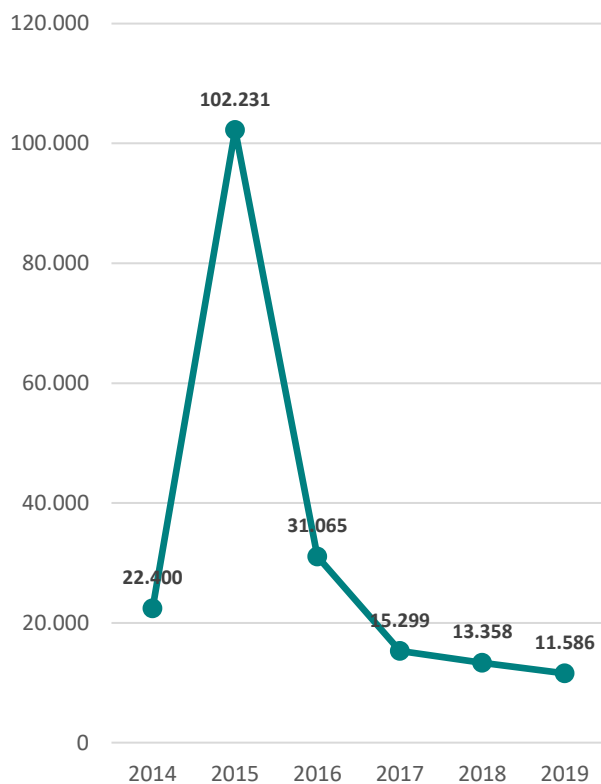
## Monatliche Angaben



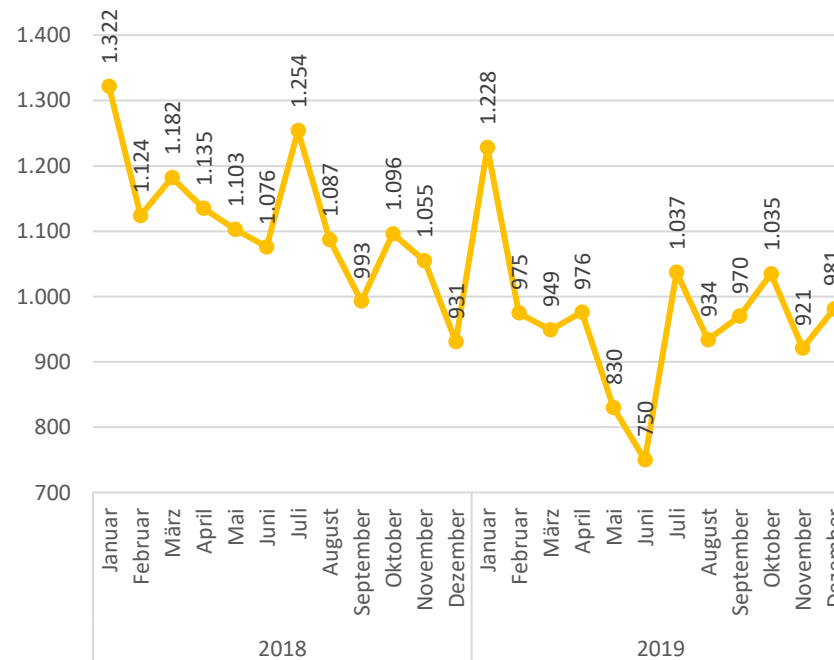
# EASY-Zugänge in Niedersachsen

(Quelle: BAMF)

## Jährliche Angaben



## Monatliche Angaben

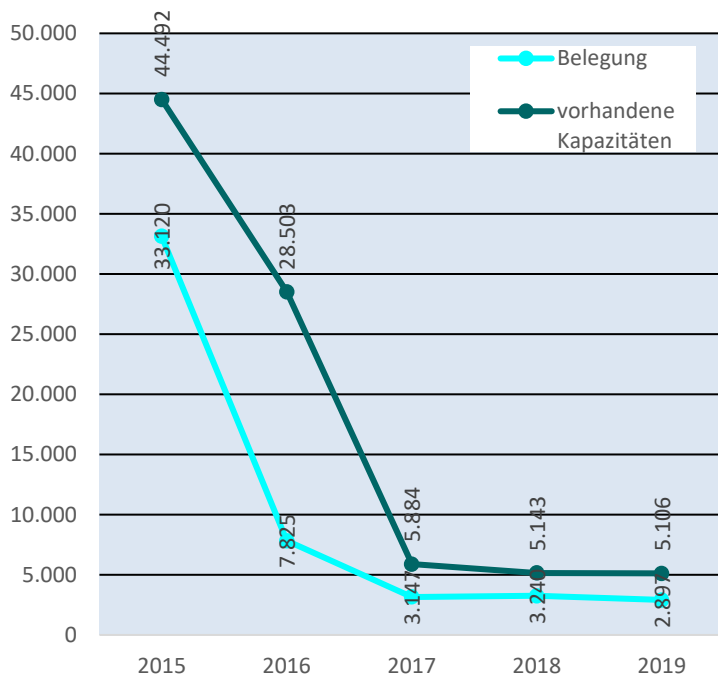


# Durchschnittliche Bewohnerzahl in der Landesaufnahmebehörde Niedersachsen (LAB NI)

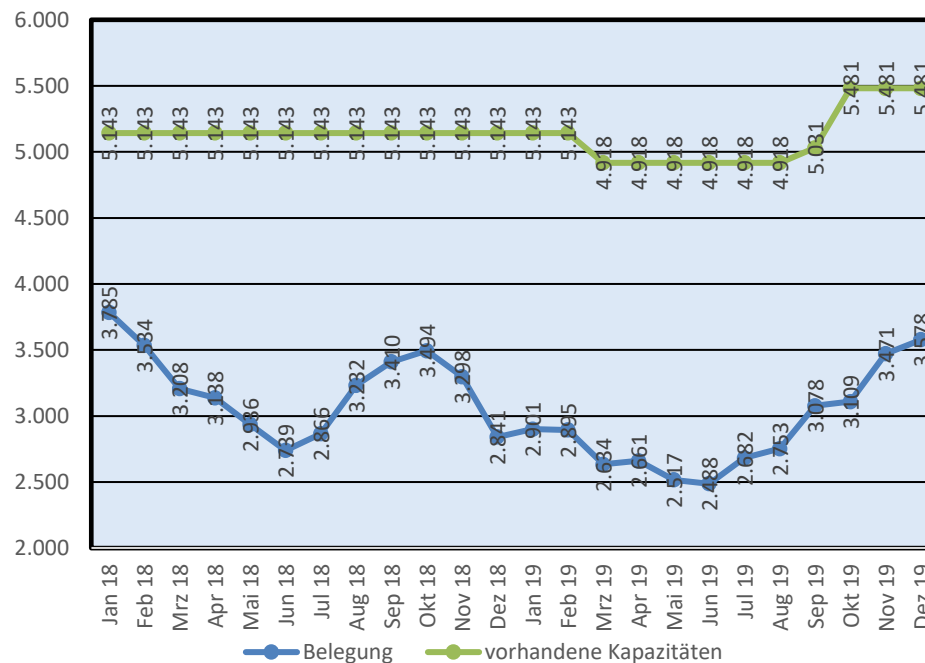
(Quelle: LAB NI)

Die Kapazitäten der Jahre 2015 und 2016 umfassen alle Standorte, Außenstellen, Notunterkünfte und die im Rahmen der Verwaltungsvereinbarung geschaffenen Plätze. Ab 2017 werden alle Standorte sowie die Außenstellen abgebildet.

Jährliche Angaben



Monatliche Angaben

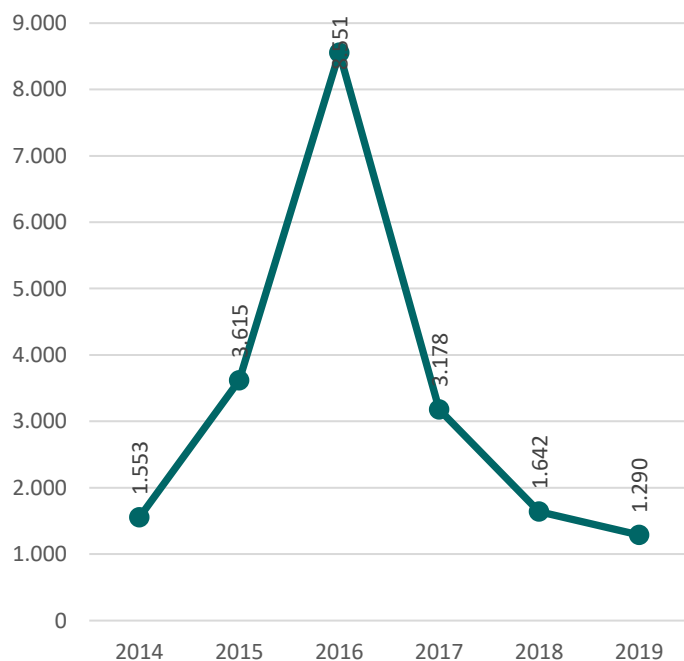


## Freiwillige Ausreisen im Land Niedersachsen mit REAG/GARP-Förderung

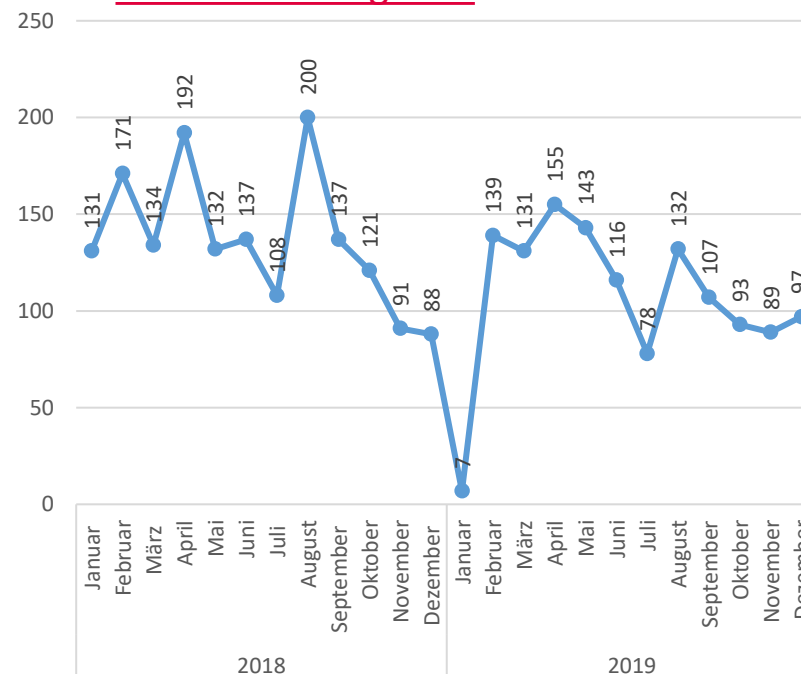
(Quelle: Internationale Organisation für Migration - IOM)

Abgebildet werden die Zahlen der bewilligten Förderanträge für Freiwillige Ausreisen. Die Anzahl der tatsächlich ausgereisten Personen wird erst mit der Jahresabschlussstatistik abgebildet. **Daher sind die Zahlen für das Jahr 2019 noch vorläufig.**

### Jährliche Angaben



### Monatliche Angaben

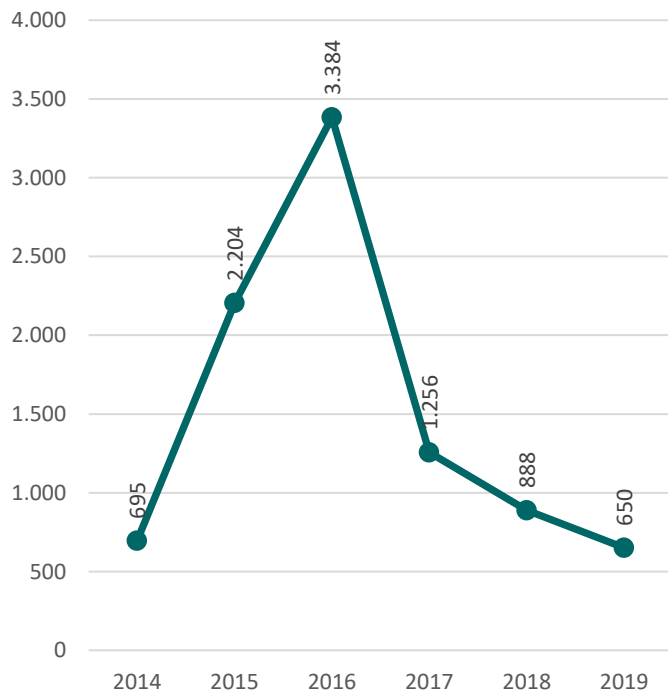


## Freiwillige Ausreisen im Land Niedersachsen ohne REAG/GARP-Förderung

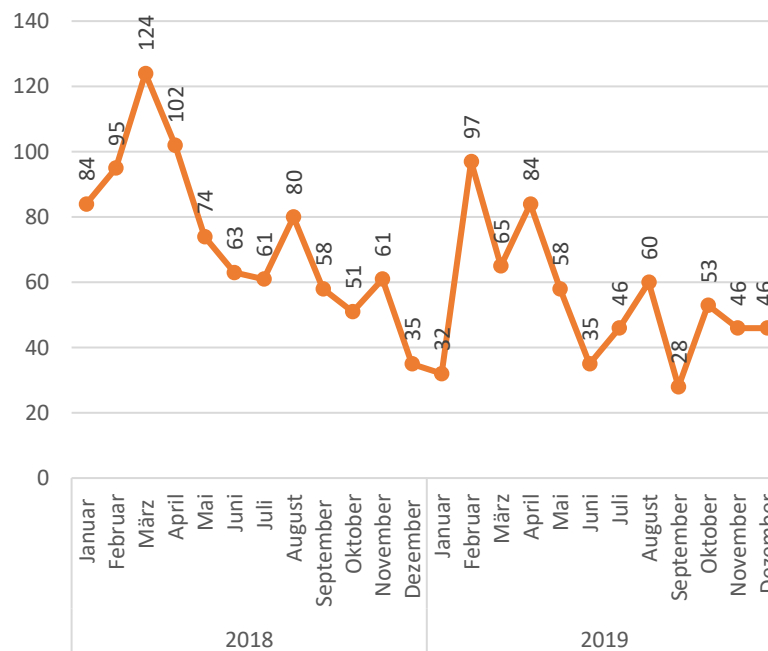
(Quelle: Ausländerbehörden)

Die gemeldeten Daten können von den tatsächlich ausgereisten Personen abweichen. Korrekturen oder Nachmeldungen sind nicht ausgeschlossen.

### Jährliche Angaben



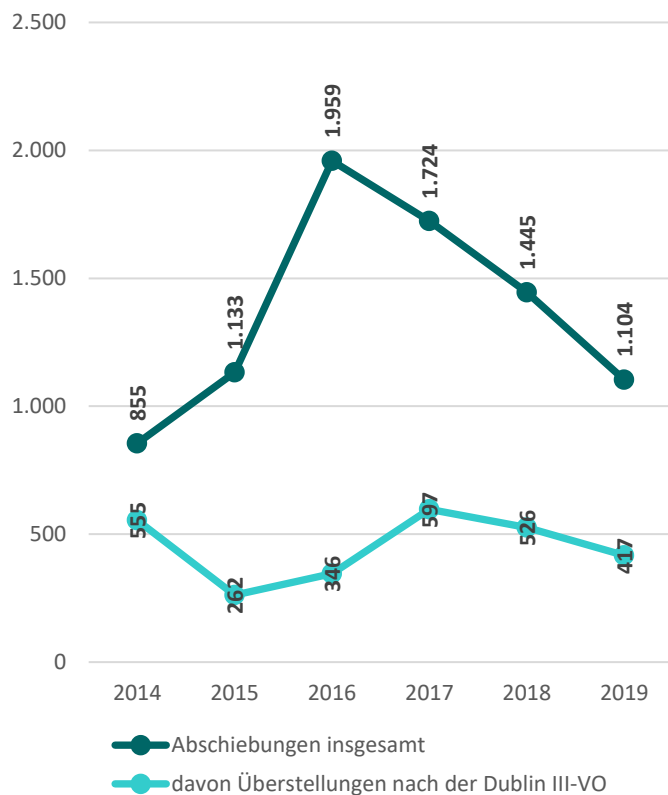
### Monatliche Angaben



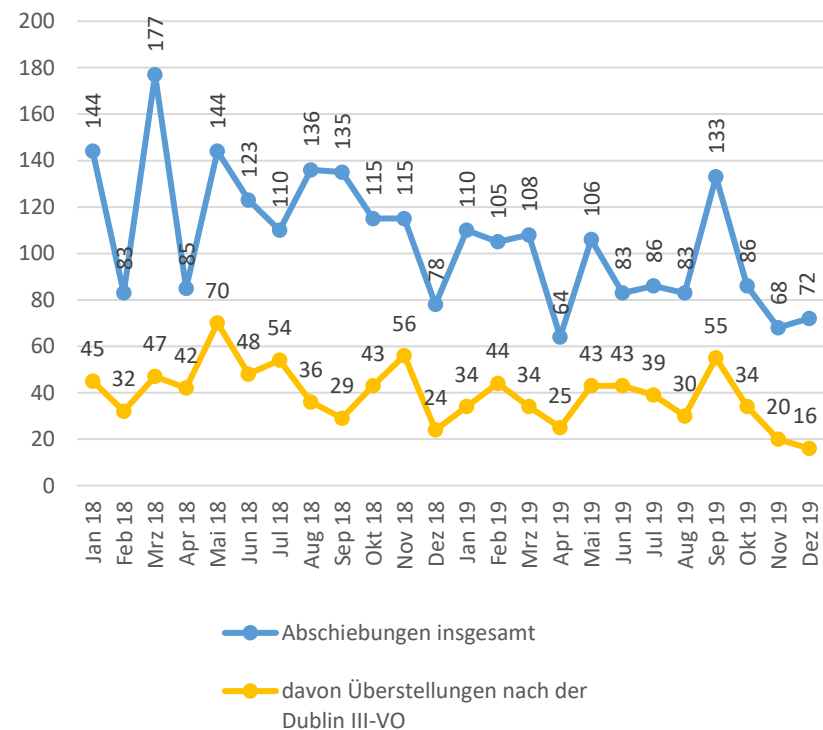
# Abschiebungen

(Quelle: Land Niedersachsen)

## Jährliche Angaben

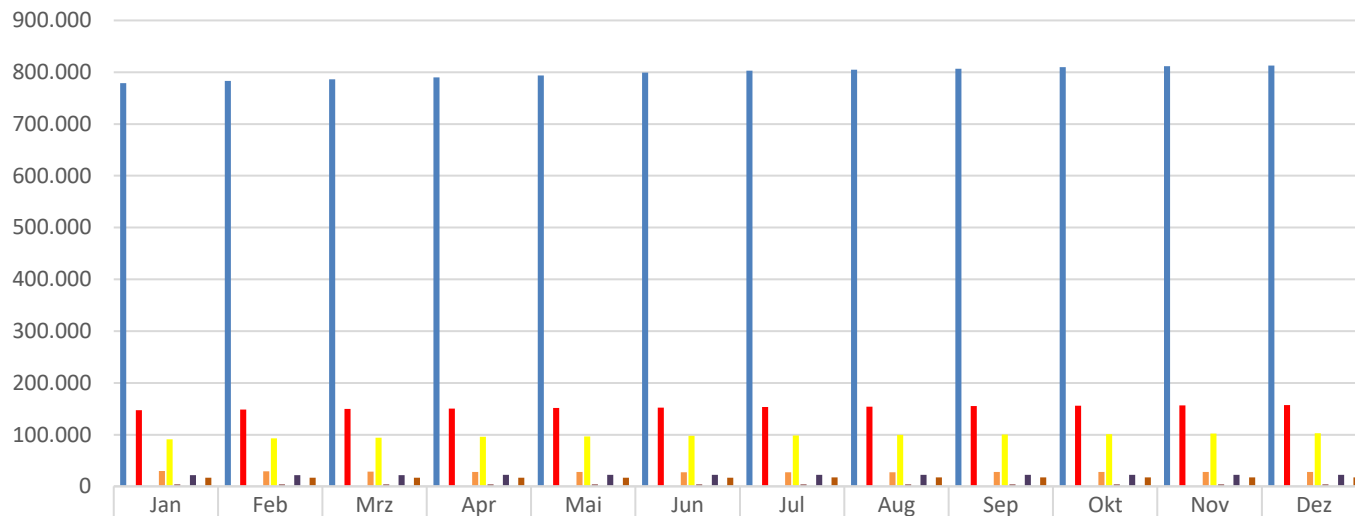


## Monatliche Angaben



# Ausländische Personen in Niedersachsen und Personen mit Flüchtlingskontext (2018)

(Quelle: Ausländerzentralregister AZR)

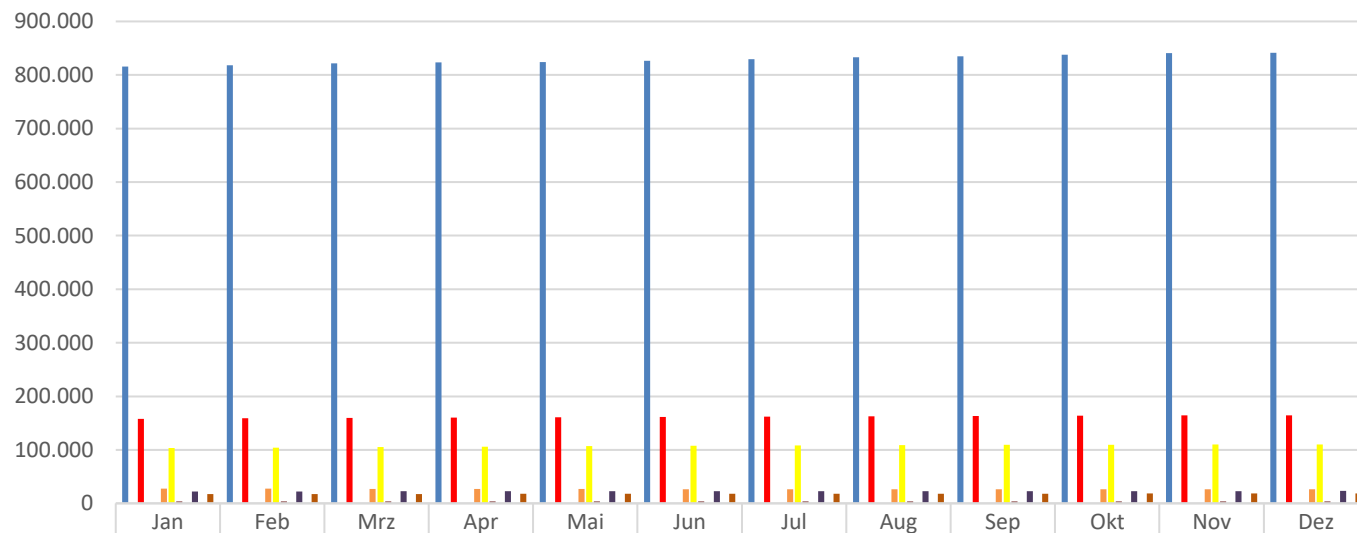


	Jan	Feb	Mrz	Apr	Mai	Jun	Jul	Aug	Sep	Okt	Nov	Dez
■ in Nds. gesamt	779.093	783.308	786.085	790.131	793.535	798.963	803.098	805.070	806.397	809.948	811.855	812.795
	davon											
■ Personen mit Flüchtlingskontext	147.309	148.633	149.638	150.691	151.450	152.492	153.291	154.193	155.074	155.788	156.388	157.110
Flüchtlinge in % von der Gesamtzahl der ausl. Bevölkerung	18,91%	18,98%	19,04%	19,07%	19,09%	19,09%	19,09%	19,15%	19,23%	19,23%	19,26%	19,33%
	davon											
■ Personen im Asylverfahren mit Aufenthaltsgestattung	30.128	29.489	28.804	28.317	27.837	27.624	27.719	27.711	28.035	28.033	27.848	27.828
■ Aufenthaltserlaubnis nach Asylverfahren	90.822	92.650	94.408	95.779	96.926	98.037	98.798	99.761	100.383	101.213	101.989	102.721
■ Aufnahmeprogramme/Resettlement	4.029	4.035	4.004	3.988	3.965	4.128	3.937	3.933	3.937	3.927	3.940	3.928
■ Aufnahme aus dem Ausland	372	378	384	384	389	393	393	391	392	395	396	375
■ Ausreisepflichtige (ohne Aufenthaltstitel)	21.958	22.081	22.038	22.223	22.333	22.310	22.444	22.397	22.327	22.220	22.215	22.258
	davon											
■ Vorübergehende Aussetzung der Abschiebung (Duldungen)*	16.756	16.941	16.864	16.966	17.104	17.187	17.349	17.402	17.442	17.477	17.506	17.551



# Ausländische Personen in Niedersachsen und Personen mit Flüchtlingskontext (2019)

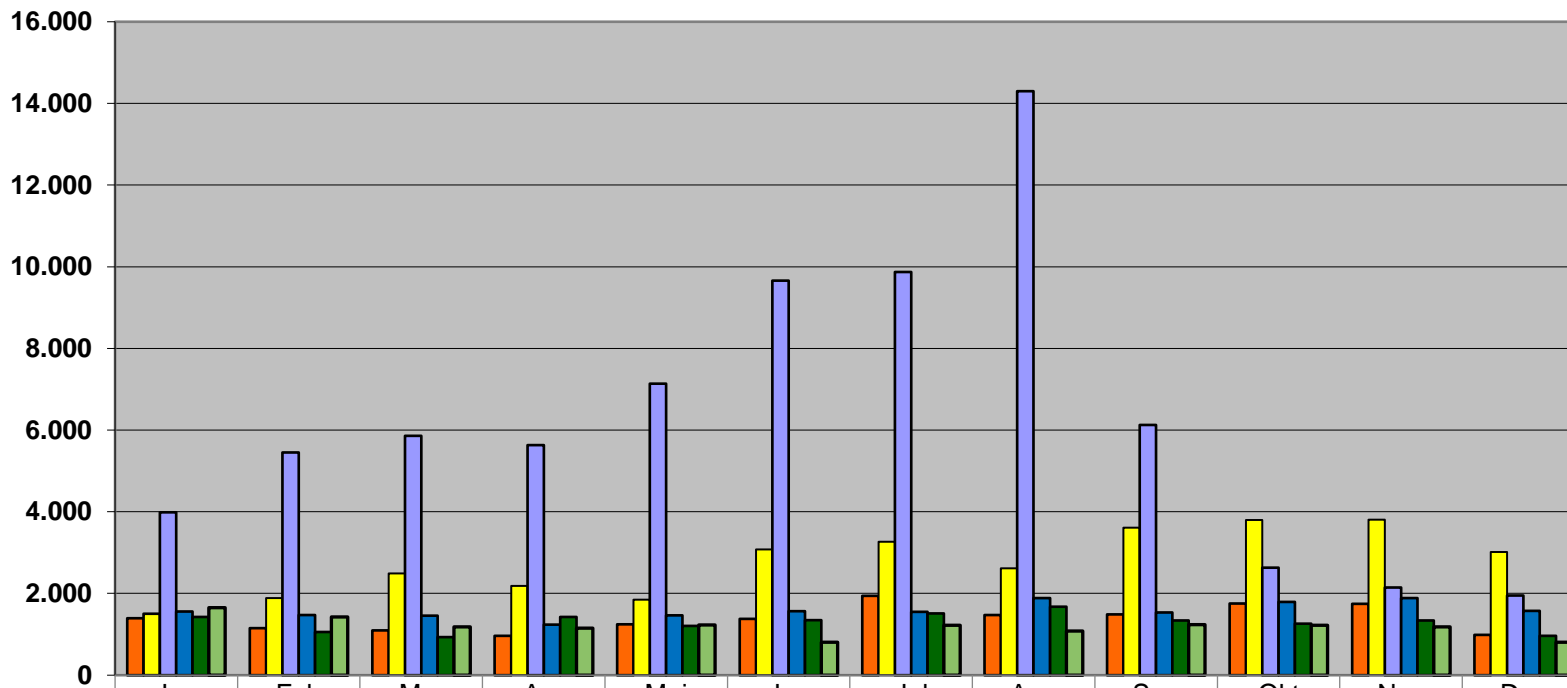
(Quelle: Ausländerzentralregister AZR)



	Jan	Feb	Mrz	Apr	Mai	Jun	Jul	Aug	Sep	Okt	Nov	Dez
■ in Nds. gesamt	815.580	818.147	821.546	823.209	824.364	826.274	829.766	832.811	834.602	838.094	840.884	841.165
	davon											
■ Personen mit Flüchtlingskontext	158.087	158.952	159.619	160.283	161.176	161.759	162.031	162.538	163.220	163.662	164.288	164.545
Flüchtlinge in % von der Gesamtzahl der ausl. Bevölkerung	19,38%	19,43%	19,43%	19,47%	19,55%	19,58%	19,53%	19,52%	19,56%	19,53%	19,54%	19,56%
	davon											
■ Personen im Asylverfahren mit Aufenthaltsgestattung	27.884	27.791	27.296	27.006	26.885	26.763	26.672	26.490	26.536	26.514	26.624	26.489
■ Aufenthaltserlaubnis nach Asylverfahren	103.337	104.253	105.222	106.113	107.064	107.736	108.169	108.785	109.396	109.777	110.177	110.444
■ Aufnahmeprogramme/Resettlement	3.913	3.937	3.907	3.874	3.838	3.854	3.867	3.856	3.861	3.866	3.916	3.930
■ Aufnahme aus dem Ausland	383	377	367	372	361	359	362	377	378	376	371	364
■ Ausreisepflichtige (ohne Aufenthaltstitel)	22.570	22.594	22.827	22.918	23.028	23.047	22.961	23.030	23.049	23.129	23.200	23.318
	davon											
■ Vorübergehende Aussetzung der Abschiebung (Duldungen)*	17.667	17.700	17.780	17.896	17.969	17.988	18.179	18.319	18.388	18.485	18.705	18.844

## Monatliche Zugänge an Asylanträgen in Niedersachsen

(Quelle: BAMF)



	Jan	Feb	Mrz	Apr	Mai	Jun	Jul	Aug	Sep	Okt	Nov	Dez
2014 Asylanträge	1.393	1.146	1.092	958	1.241	1.379	1.940	1.471	1.490	1.756	1.745	986
2015 Asylanträge	1.502	1.886	2.487	2.187	1.848	3.080	3.269	2.619	3.611	3.796	3.807	3.015
2016 Asylanträge	3.983	5.450	5.859	5.635	7.137	9.660	9.873	14.300	6.125	2.628	2.145	1.952
2017 Asylanträge	1.560	1.470	1.457	1.239	1.465	1.562	1.551	1.885	1.537	1.794	1.888	1.569
2018 Asylanträge	1.426	1.055	933	1.427	1.207	1.344	1.507	1.675	1.336	1.258	1.338	960
2019 Asylanträge	1.650	1.426	1.182	1.146	1.229	806	1.223	1.078	1.233	1.224	1.179	805

## Hauptherkunftsländer der Asylantragstellungen in Niedersachsen im Dezember 2019

(Quelle: BAMF)

	Herkunftsland	Anzahl Asylantragstellungen (bezogen auf Erstantragsteller/innen)			Entscheidungen über Asylanträge			
		Asylerstanträge	Asylfolgeanträge	Asylanträge insgesamt	Schutz- anerkennungen	Ablehnungen	sonstige Verfahrenserledigun- gen (z.B. Rücknahme, Einstellung des Verfahrens)	Gesamt
Dezember 2019 insgesamt		696	109	805	370	289	379	1.038
davon								
1	Syrien	230	8	238	195	0	77	272
2	Irak	100	6	106	33	46	54	133
3	Kolumbien	71	3	74	0	20	1	21
4	Türkei	43	1	44	67	24	1	92
5	Iran	30	2	32	3	26	26	55