



# Statistische Daten zur Flüchtlingssituation

(Stand: Oktober 2020)



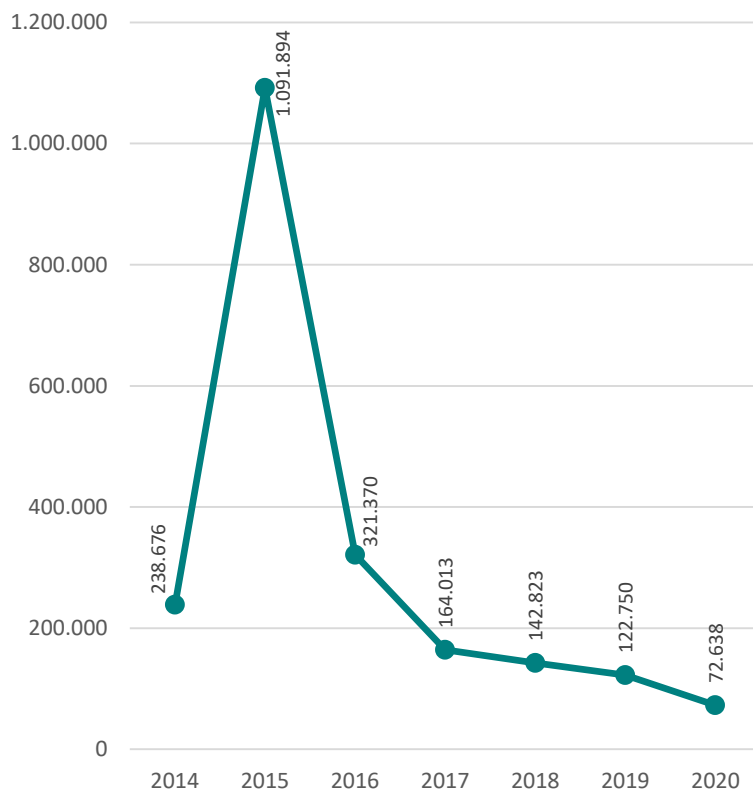
Niedersächsisches Ministerium  
für Inneres und Sport

# EASY-Zugänge im Bundesgebiet

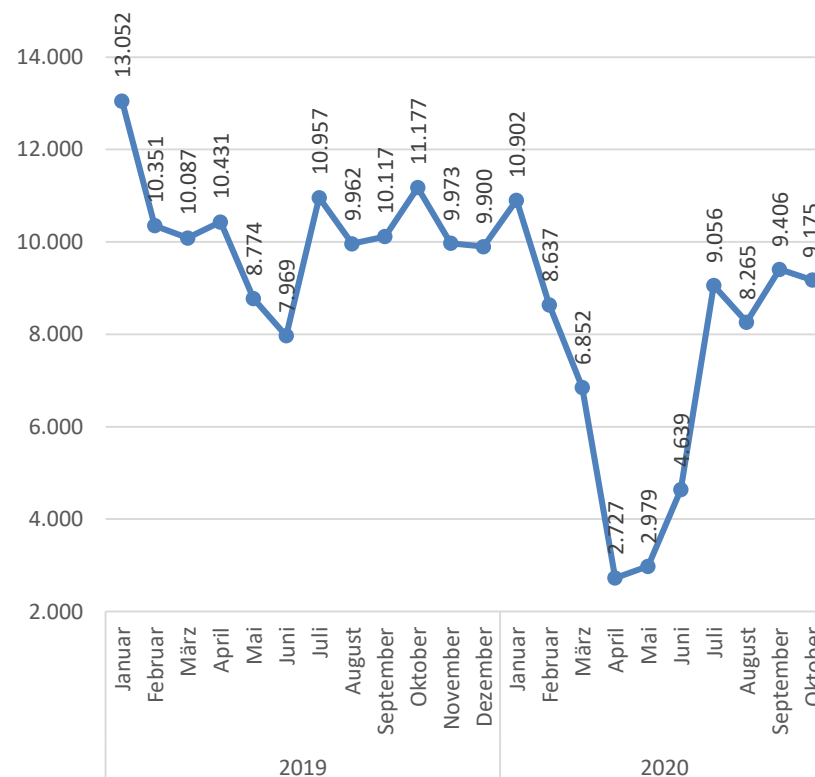
(Quelle: BAMF)

Hinweis: Auf Grund der Corona-Pandemie und den damit einhergehenden Auswirkungen auf den nationalen und internationalen Reiseverkehr, bestand vorübergehend ein deutlicher Rückgang der EASY-Zugänge.

## Jährliche Angaben



## Monatliche Angaben

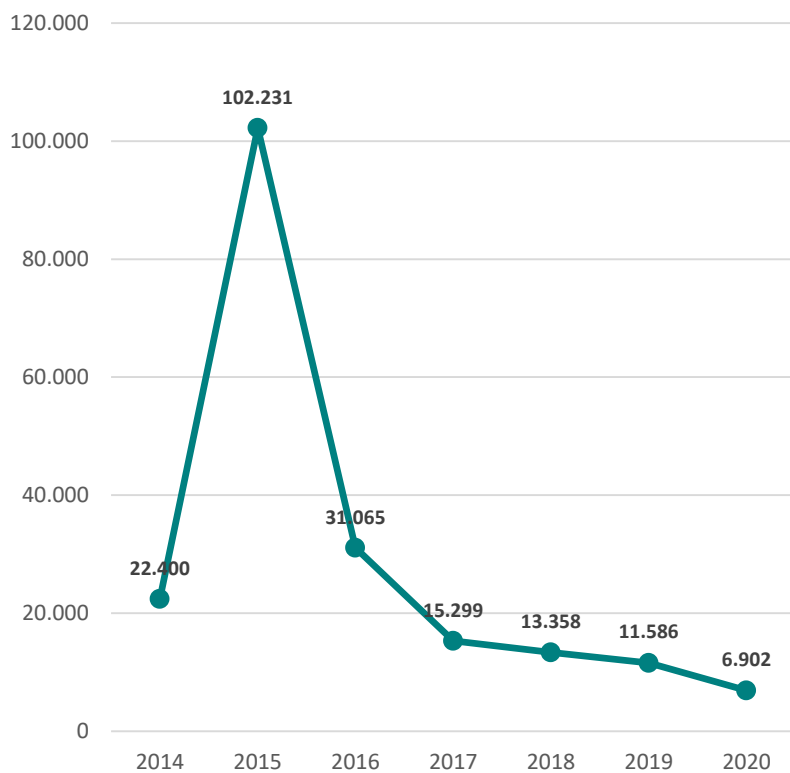


# EASY-Zugänge in Niedersachsen

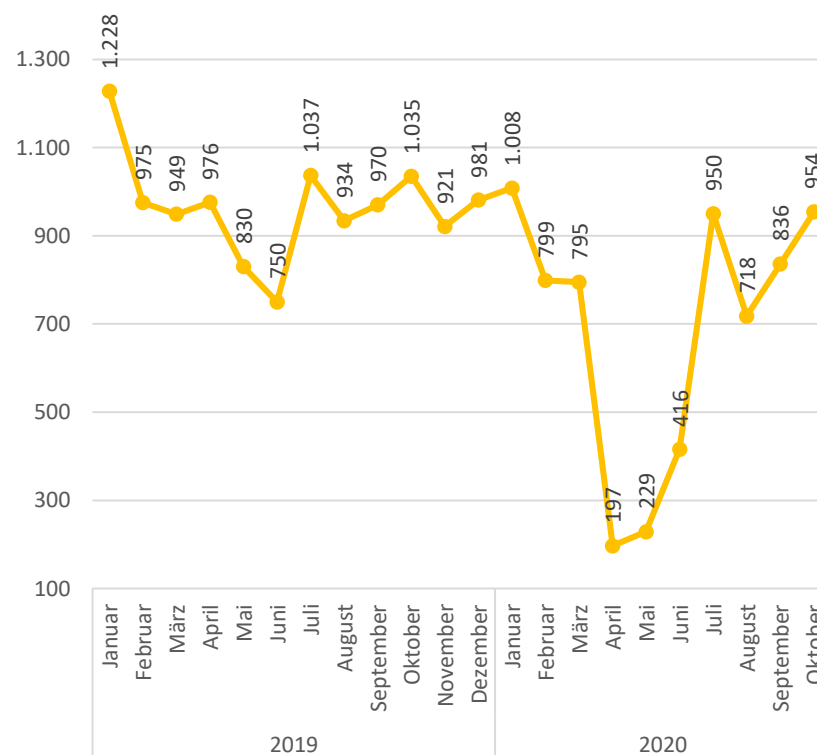
(Quelle: BAMF)

Hinweis: Auf Grund der Corona-Pandemie und den damit einhergehenden Auswirkungen auf den nationalen und internationalen Reiseverkehr, bestand vorübergehend ein deutlicher Rückgang der EASY-Zugänge.

## Jährliche Angaben



## Monatliche Angaben

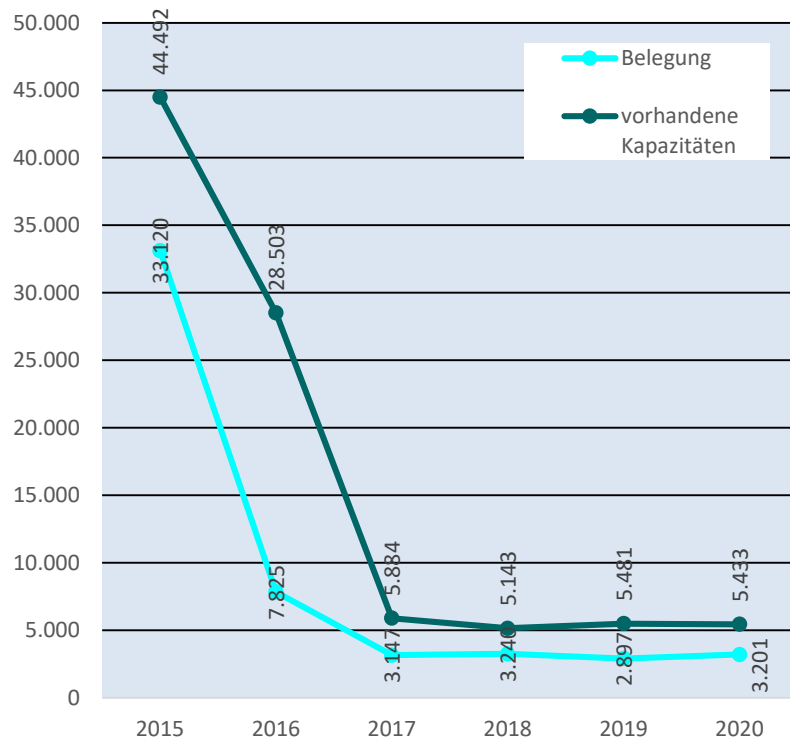


# Durchschnittliche Bewohnerzahl in der Landesaufnahmebehörde Niedersachsen (LAB NI)

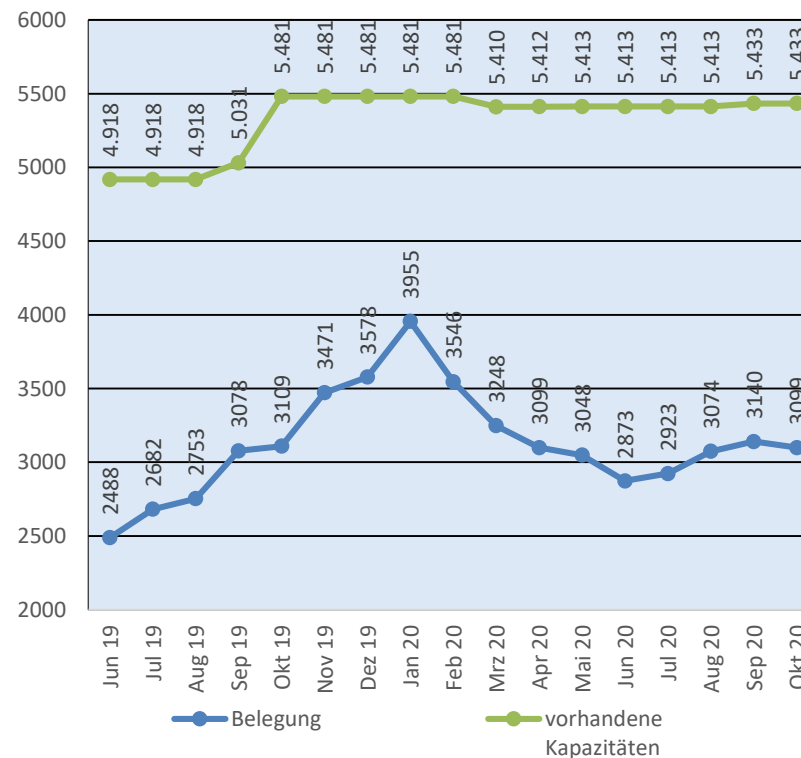
(Quelle: LAB NI)

Die Kapazitäten der Jahre 2015 und 2016 umfassen alle Standorte, Außenstellen, Notunterkünfte und die im Rahmen der Verwaltungsvereinbarung geschaffenen Plätze. Ab 2017 werden alle Standorte sowie die Außenstellen abgebildet.

## Jährliche Angaben



## Monatliche Angaben

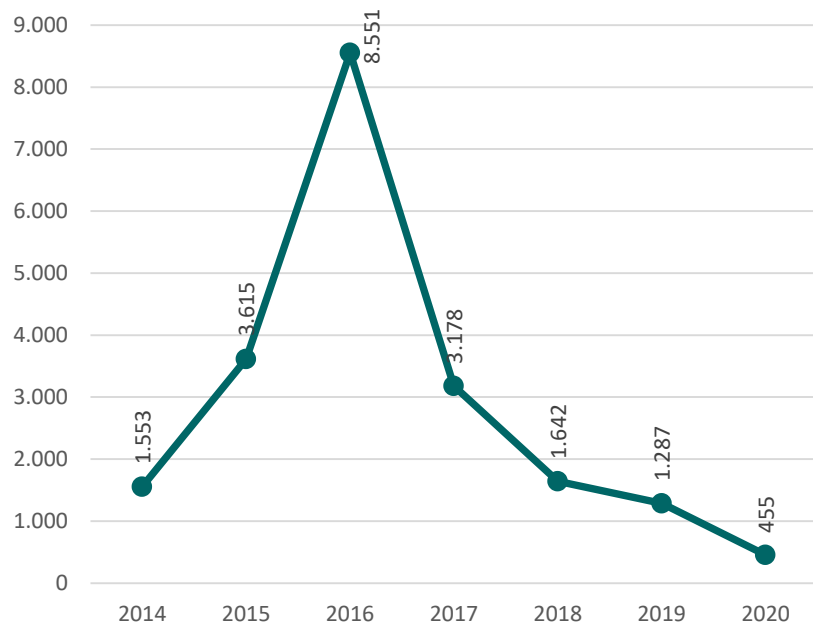


# Freiwillige Ausreisen im Land Niedersachsen mit REAG/GARP-Förderung

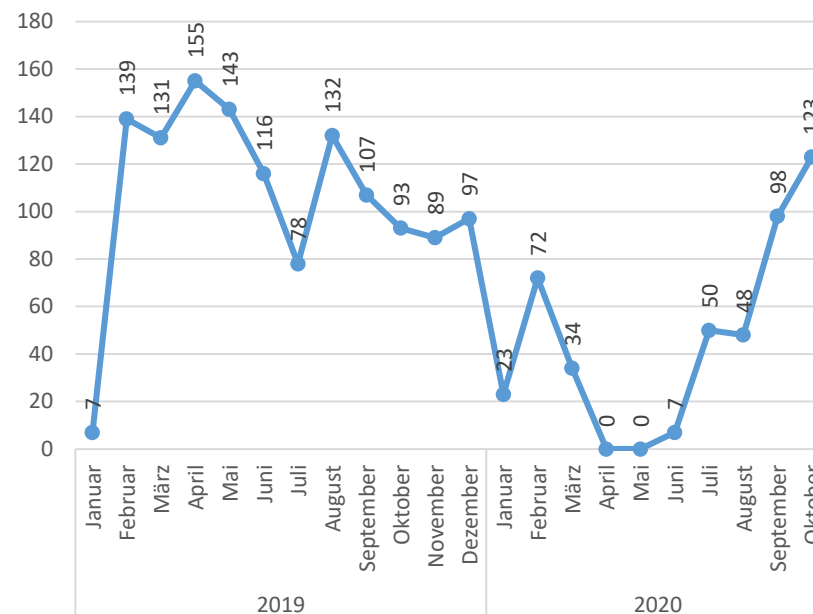
(Quelle: Internationale Organisation für Migration - IOM)

Abgebildet werden die Zahlen der bewilligten Förderanträge für Freiwillige Ausreisen. Die Anzahl der tatsächlich ausgereisten Personen wird erst mit der Jahresabschlussstatistik abgebildet. **Daher sind die Zahlen für das Jahr 2020 noch vorläufig.**  
Hinweis: Aufgrund der andauernden Corona-Pandemie und der sich ständig verändernden Anforderungen der Zielländer bei der Planung und Durchführung der freiwilligen Ausreisen befanden sich die Ausreisezahlen zeitweise auf einem, im Vergleich zum Vorjahr, niedrigeren Niveau.

## Jährliche Angaben



## Monatliche Angaben

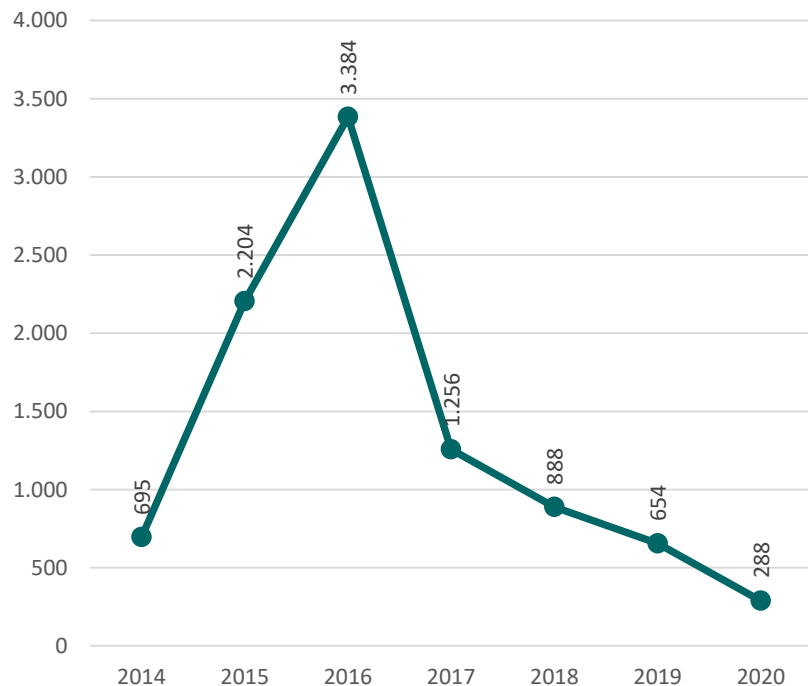


# Freiwillige Ausreisen im Land Niedersachsen ohne REAG/GARP-Förderung

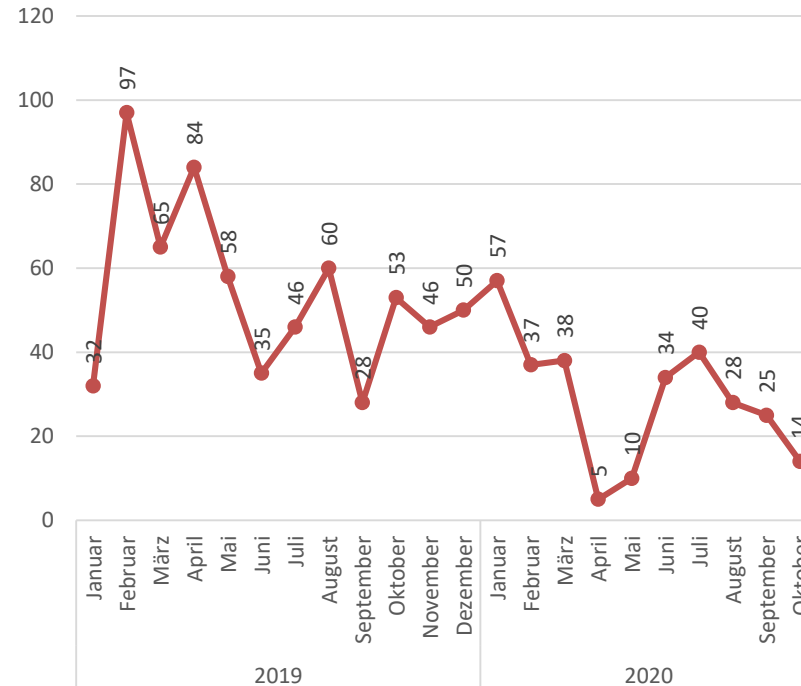
(Quelle: Ausländerbehörden)

Hinweis: Die gemeldeten Daten können von den tatsächlich ausgereisten Personen abweichen. Korrekturen oder Nachmeldungen sind nicht ausgeschlossen. Aufgrund der andauernden Corona-Pandemie und der sich ständig verändernden Anforderungen der Zielländer bei der Planung und Durchführung der freiwilligen Ausreisen bewegen sich die Ausreisezahlen auf einem, im Vergleich zum Vorjahr, niedrigeren Niveau.

## Jährliche Angaben



## Monatliche Angaben

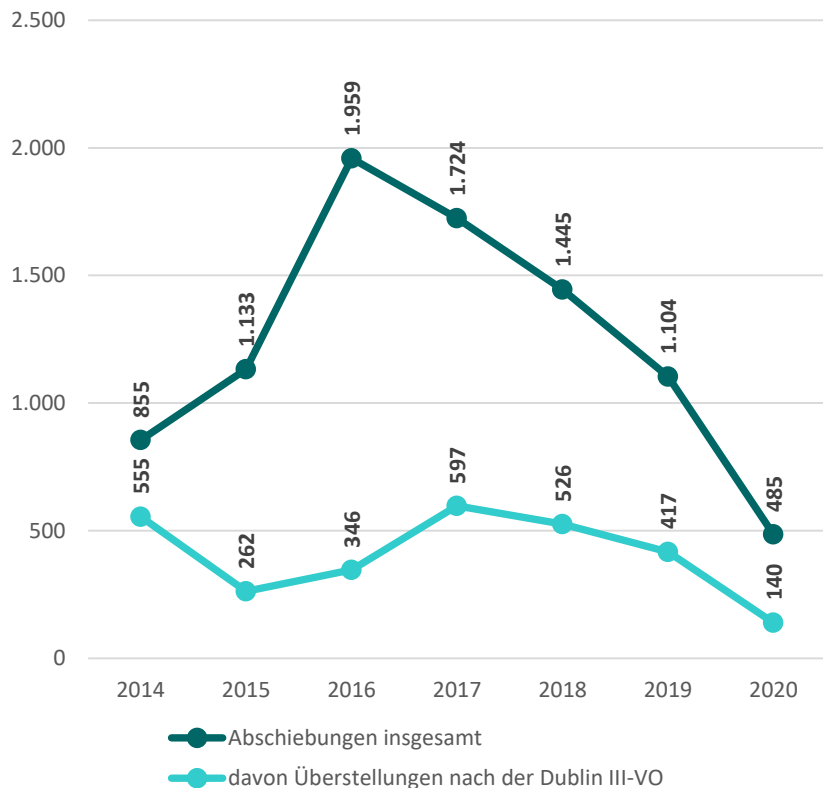


# Abschiebungen

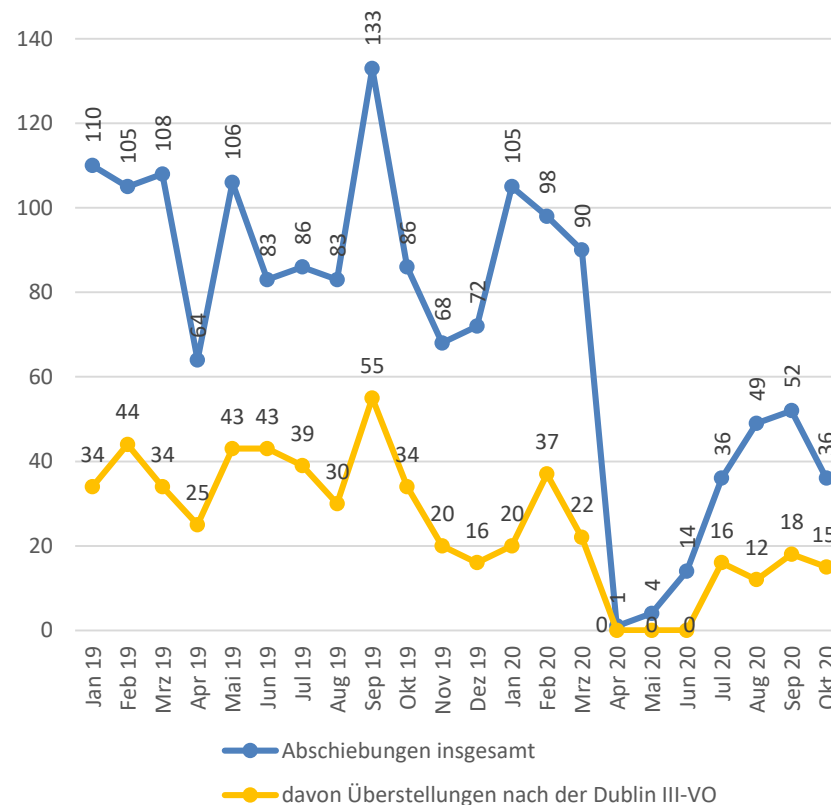
(Quelle: Land Niedersachsen)

Hinweis: Auf Grund der Corona-Pandemie und den damit einhergehenden Auswirkungen auf den nationalen und internationalen Reiseverkehr, besteht ein deutlicher Rückgang der Abschiebungszahlen. Überstellungen nach der Dublin III-VO wurden vorübergehend eingestellt und sind ab dem 15.06.2020 schrittweise wieder aufgenommen worden.

## Jährliche Angaben



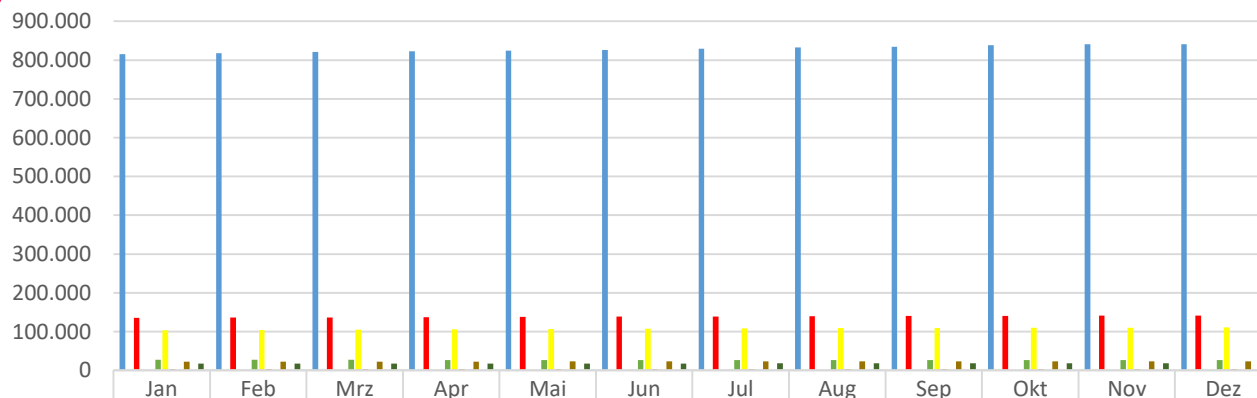
## Monatliche Angaben





# Ausländische Personen in Niedersachsen und Personen mit Flüchtlingskontext (2019)

(Quelle: Ausländerzentralregister AZR)

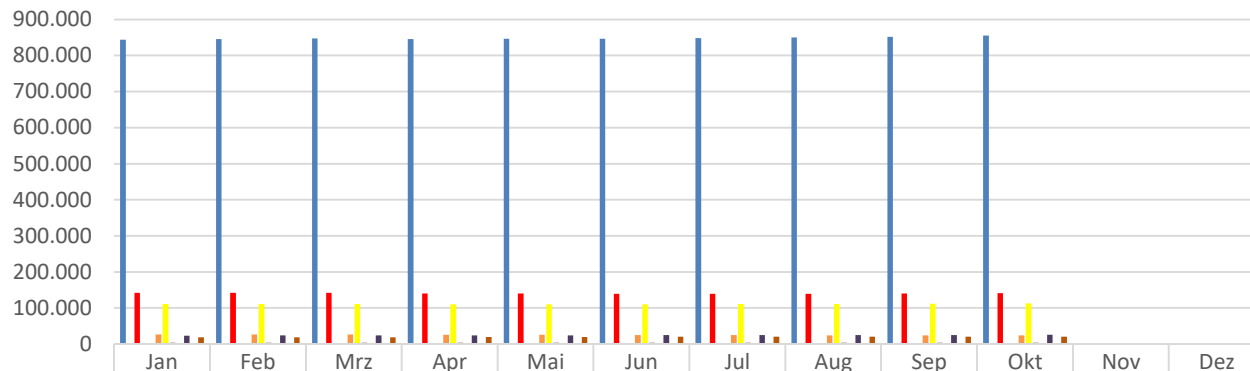


	Jan	Feb	Mrz	Apr	Mai	Jun	Jul	Aug	Sep	Okt	Nov	Dez
■ in Nds. gesamt	815.580	818.147	821.546	823.209	824.364	826.274	829.766	832.811	834.602	838.094	840.884	841.165
■ Personen mit Flüchtlingskontext	135.517	136.358	136.792	137.365	138.148	138.712	139.070	139.508	140.171	140.533	141.088	141.227
Flüchtlinge in % von der Gesamtzahl der ausl. Bevölkerung	16,62%	16,67%	16,65%	16,69%	16,76%	16,79%	16,76%	16,75%	16,79%	16,77%	16,78%	16,79%
						davon						
■ Personen im Asylverfahren mit Aufenthaltsgestattung	27.884	27.791	27.296	27.006	26.885	26.763	26.672	26.490	26.536	26.514	26.624	26.489
■ Aufenthaltserlaubnis nach Asylverfahren	103.337	104.253	105.222	106.113	107.064	107.736	108.169	108.785	109.396	109.777	110.177	110.444
■ Aufnahmeprogramme/Resettlement	3.913	3.937	3.907	3.874	3.838	3.854	3.867	3.856	3.861	3.866	3.916	3.930
■ Aufnahme aus dem Ausland	383	377	367	372	361	359	362	377	378	376	371	364
■ Ausreisepflichtige (ohne Aufenthaltstitel)	22.570	22.594	22.827	22.918	23.028	23.047	22.961	23.030	23.049	23.129	23.200	23.318
						davon						
■ Vorübergehende Aussetzung der Abschiebung (Duldungen)*	17.667	17.700	17.780	17.896	17.969	17.988	18.179	18.319	18.388	18.485	18.705	18.844



# Ausländische Personen in Niedersachsen und Personen mit Flüchtlingskontext (2020)

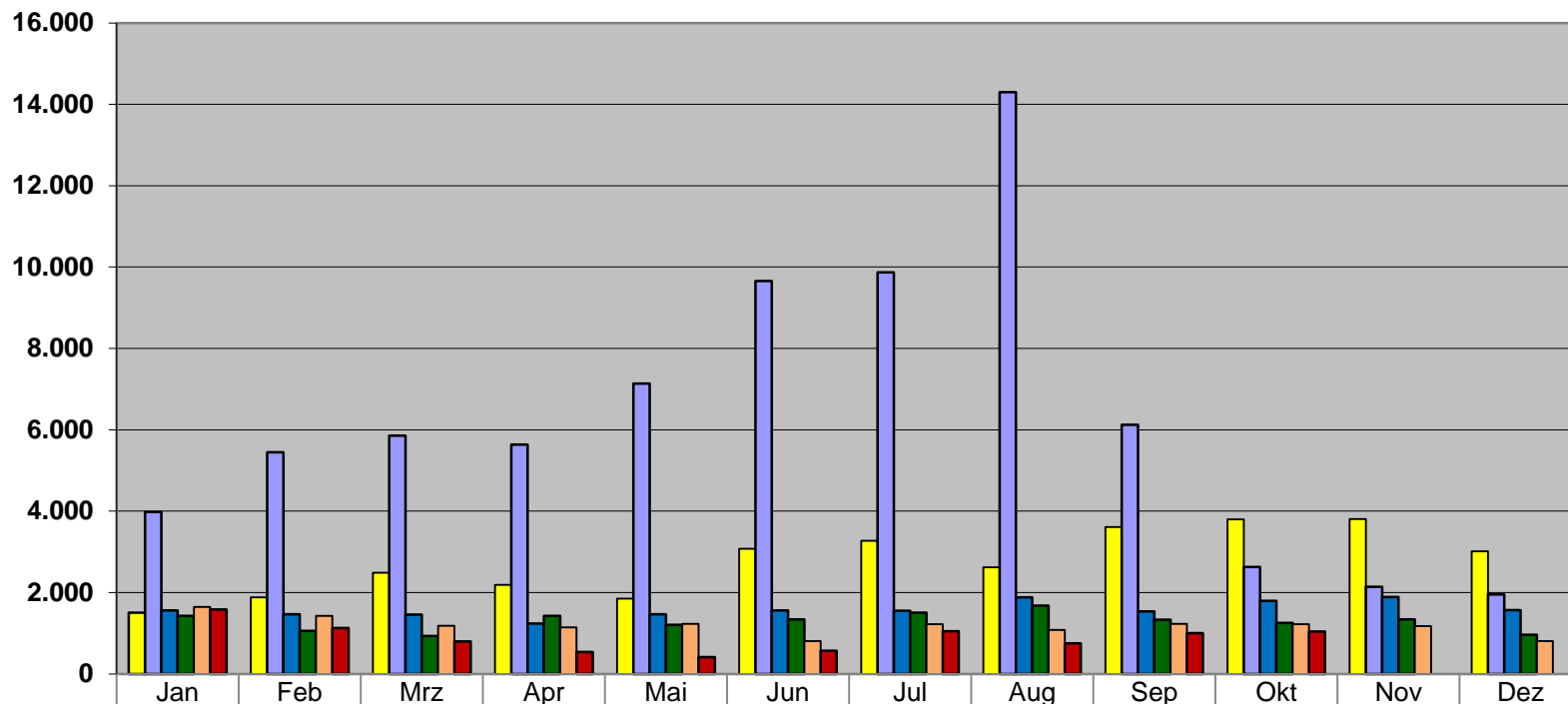
(Quelle: Ausländerzentralregister AZR)



	Jan	Feb	Mrz	Apr	Mai	Jun	Jul	Aug	Sep	Okt	Nov	Dez
■ in Nds. gesamt	843.580	846.005	847.488	845.959	846.480	846.199	848.109	849.884	852.211	855.120		
						davon						
■ Personen mit Flüchtlingskontext	141.856	142.320	141.943	140.732	140.282	139.618	139.716	139.356	140.429	141.015		
Flüchtlinge in % von der Gesamtzahl der ausl. Bevölkerung	16,82%	16,82%	16,75%	16,64%	16,57%	16,50%	16,47%	16,40%	16,48%	16,49%		
						davon						
■ Personen im Asylverfahren mit Aufenthaltsgestattung	26.727	26.766	26.465	25.937	25.568	25.046	24.830	24.324	24.243	24.118		
■ Aufenthaltserlaubnis nach Asylverfahren	110.824	111.265	111.187	110.519	110.426	110.338	110.684	111.334	112.027	112.758		
■ Aufnahmeprogramme/Resettlement	3.952	3.940	3.939	3.924	3.933	3.866	3.830	3.321	3.781	3.768		
■ Aufnahme aus dem Ausland	353	349	352	352	355	368	372	377	378	371		
■ Ausreisepflichtige (ohne Aufenthaltstitel)	23.533	23.648	23.758	24.202	24.458	24.823	25.105	25.365	25.390	25.466		
						davon						
■ Vorübergehende Aussetzung der Abschiebung (Duldungen)*	18.993	19.095	19.134	19.304	19.633	20.084	20.367	20.541	20.742	20.938		

# Monatliche Zugänge an Asylanträgen in Niedersachsen

(Quelle: BAMF)



## Hauptherkunftsländer der Asylantragsstellungen in Niedersachsen im Oktober 2020

(Quelle: BAMF)

	Herkunftsland	Anzahl Asylantragstellungen (bezogen auf Erstantragsteller/innen)			Entscheidungen über Asylanträge			
		Asylerstanträge	Asylfolgeanträge	Asylanträge insgesamt	Schutz- anerkennungen	Ablehnungen	sonstige Verfahrenserledig- ungen  (z.B. Rücknahme, Einstellung des Verfahrens)	Gesamt
<b>Oktober 2020 insgesamt</b>		<b>931</b>	<b>109</b>	<b>1.040</b>	<b>624</b>	<b>275</b>	<b>188</b>	<b>1.087</b>
<b>davon</b>								
<b>1</b>	<b>Syrien</b>	363	3	366	381	-	19	<b>400</b>
<b>2</b>	<b>Irak</b>	119	4	123	87	39	24	150
<b>3</b>	<b>Afghanistan</b>	72	13	85	27	13	19	59
<b>4</b>	<b>Türkei</b>	57	4	61	9	27	9	45
<b>5</b>	<b>Ungeklärt</b>	42	4	46	41	4	7	52