



Statistische Daten zur Flüchtlingssituation

(Stand: Februar 2020)

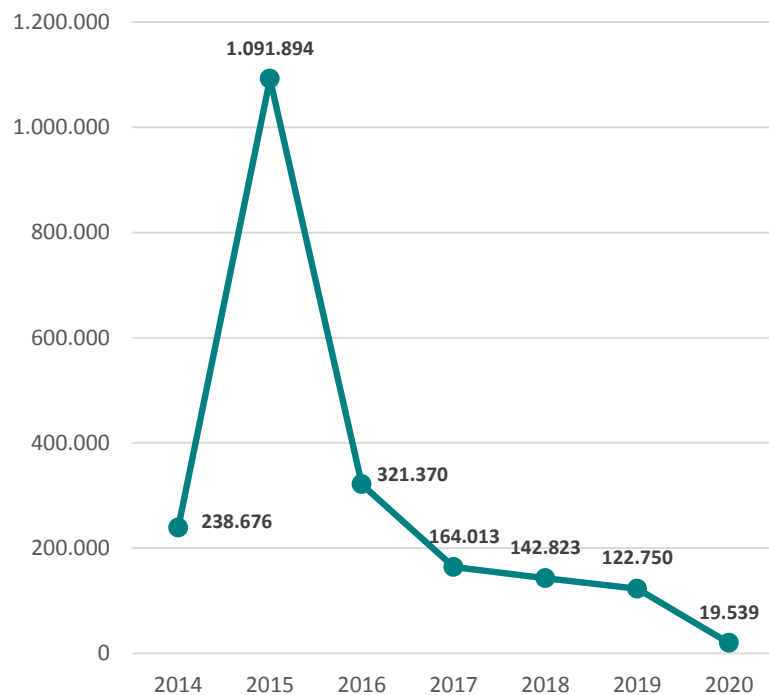


Niedersächsisches Ministerium
für Inneres und Sport

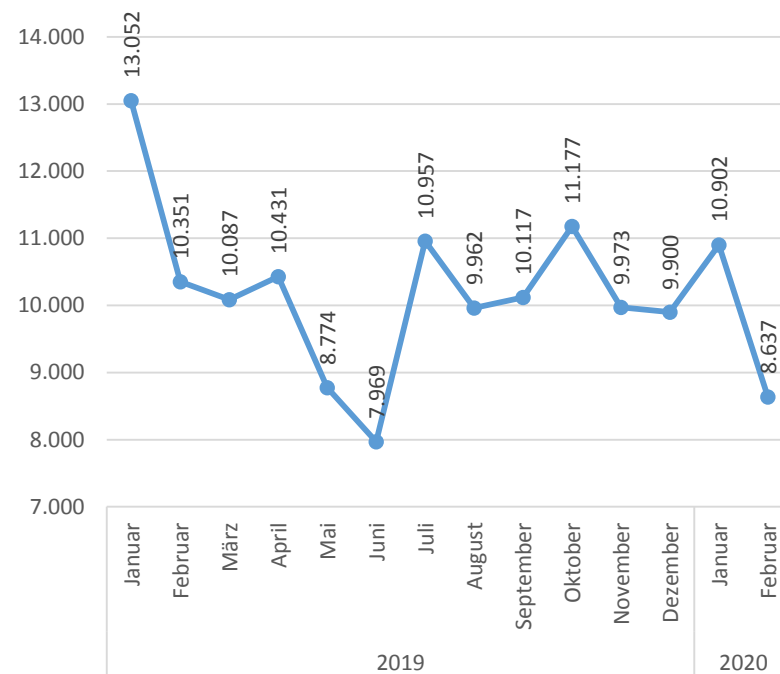
EASY-Zugänge im Bundesgebiet

(Quelle: BAMF)

Jährliche Angaben



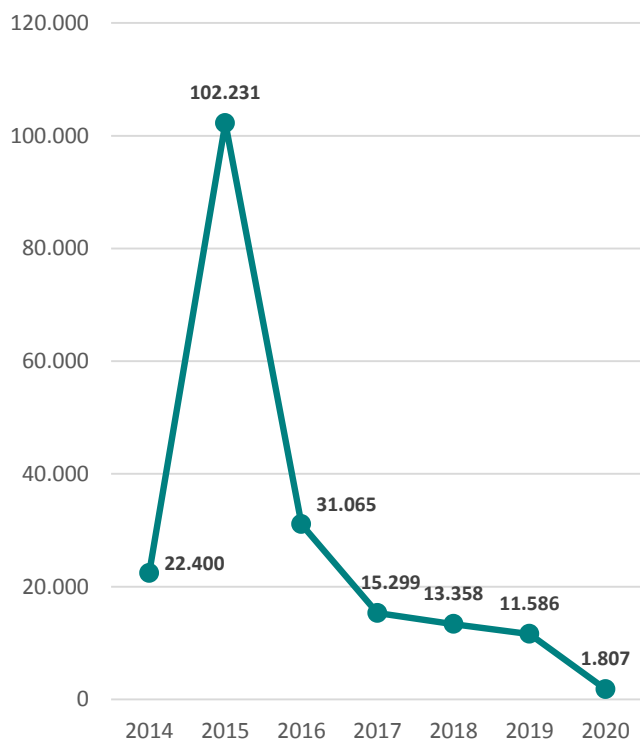
Monatliche Angaben



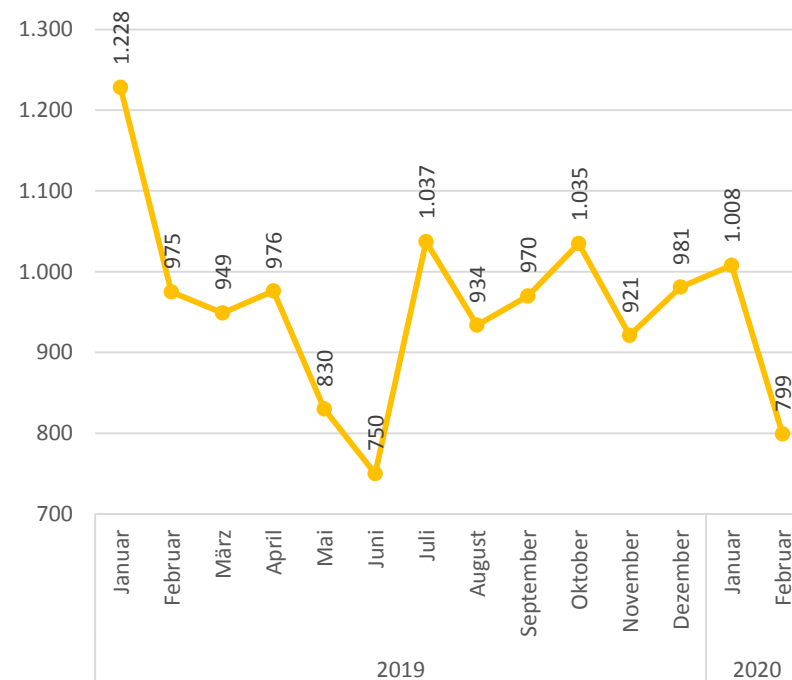
EASY-Zugänge in Niedersachsen

(Quelle: BAMF)

Jährliche Angaben



Monatliche Angaben

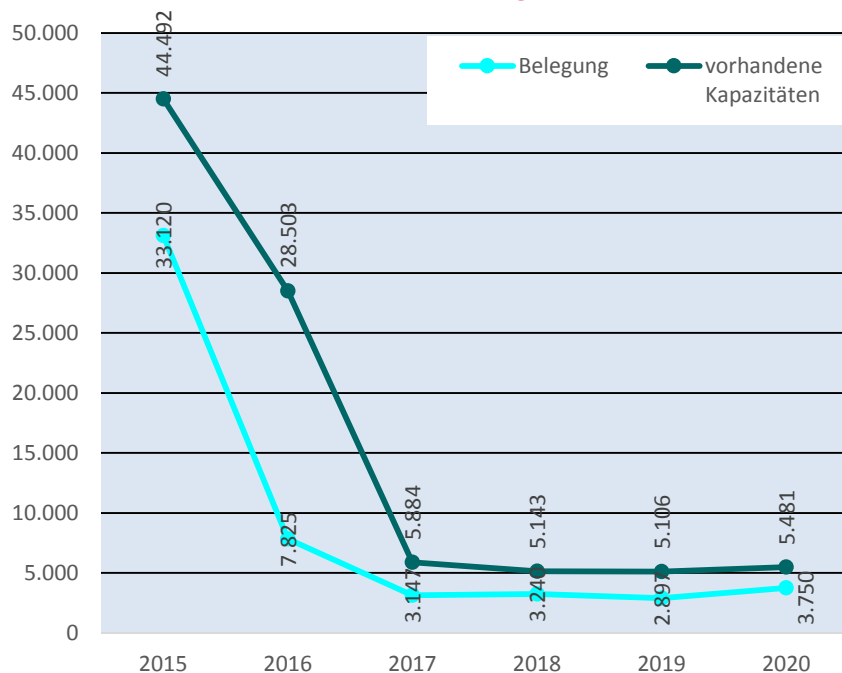


Durchschnittliche Bewohnerzahl in der Landesaufnahmebehörde Niedersachsen (LAB NI)

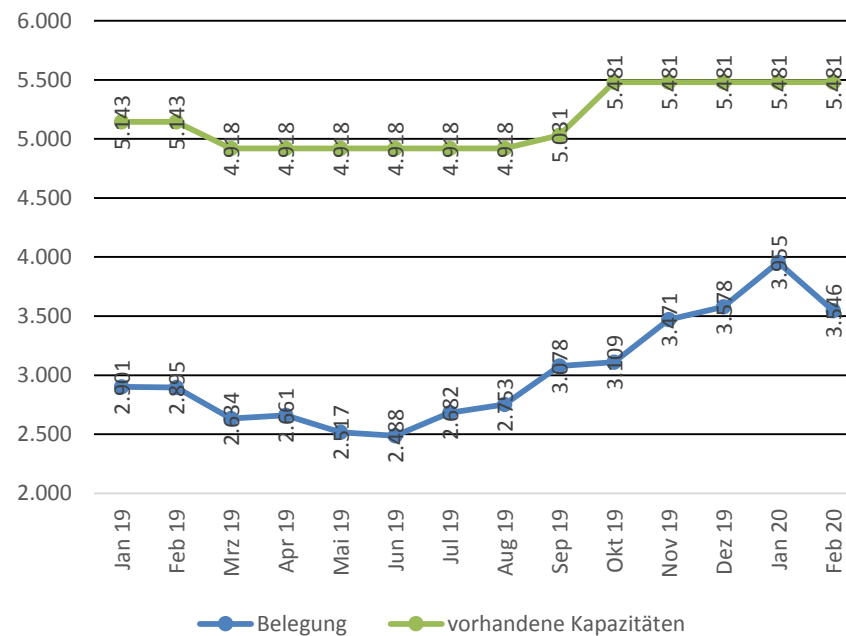
(Quelle: LAB NI)

Die Kapazitäten der Jahre 2015 und 2016 umfassen alle Standorte, Außenstellen, Notunterkünfte und die im Rahmen der Verwaltungsvereinbarung geschaffenen Plätze. Ab 2017 werden alle Standorte sowie die Außenstellen abgebildet.

Jährliche Angaben



Monatliche Angaben

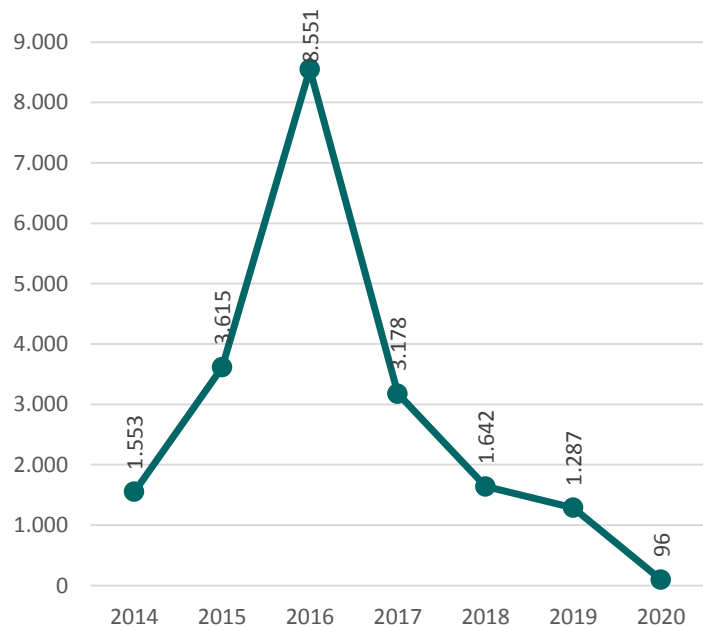


Freiwillige Ausreisen im Land Niedersachsen mit REAG/GARP-Förderung

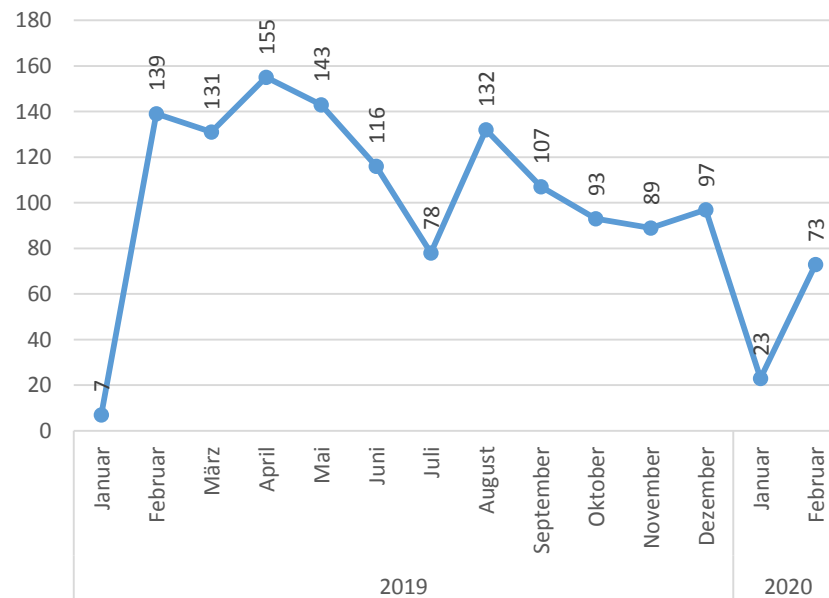
(Quelle: Internationale Organisation für Migration - IOM)

Abgebildet werden die Zahlen der bewilligten Förderanträge für Freiwillige Ausreisen. Die Anzahl der tatsächlich ausgereisten Personen wird erst mit der Jahresabschlussstatistik abgebildet. **Daher sind die Zahlen für das Jahr 2020 noch vorläufig.**

Jährliche Angaben



Monatliche Angaben

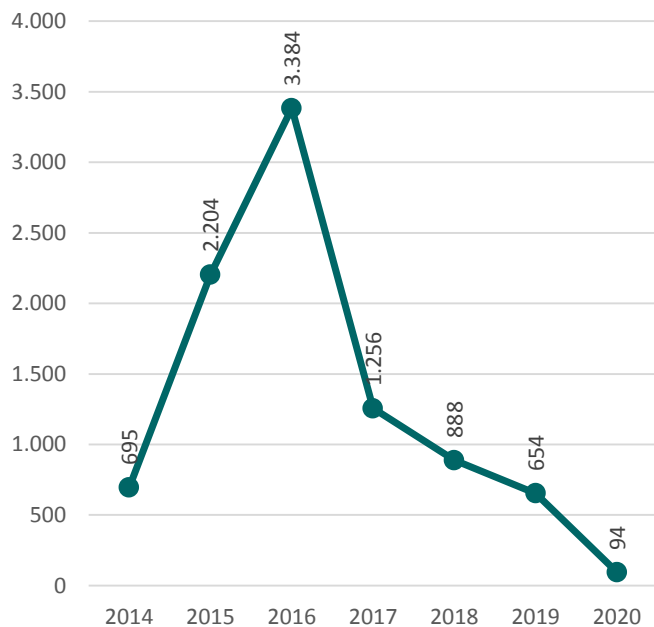


Freiwillige Ausreisen im Land Niedersachsen ohne REAG/GARP-Förderung

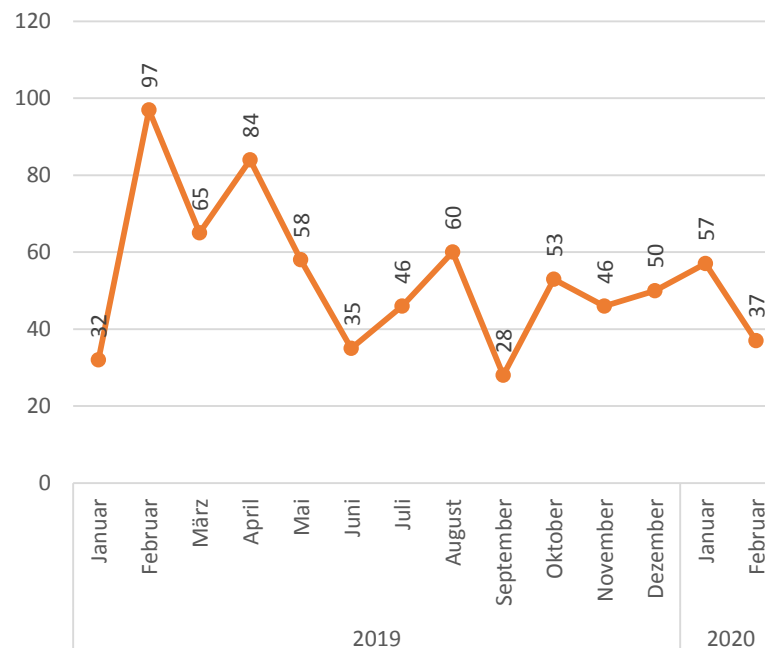
(Quelle: Ausländerbehörden)

Die gemeldeten Daten können von den tatsächlich ausgereisten Personen abweichen. Korrekturen oder Nachmeldungen sind nicht ausgeschlossen.

Jährliche Angaben



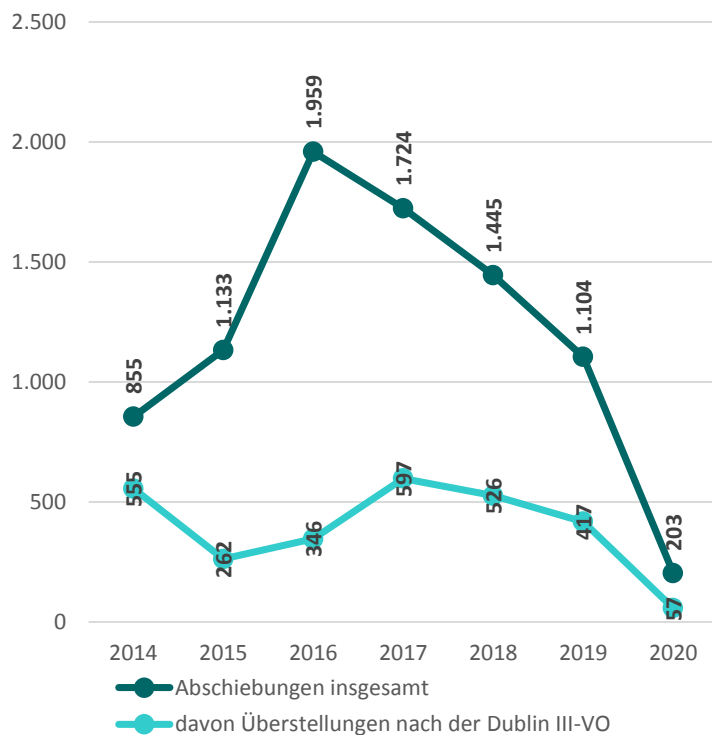
Monatliche Angaben



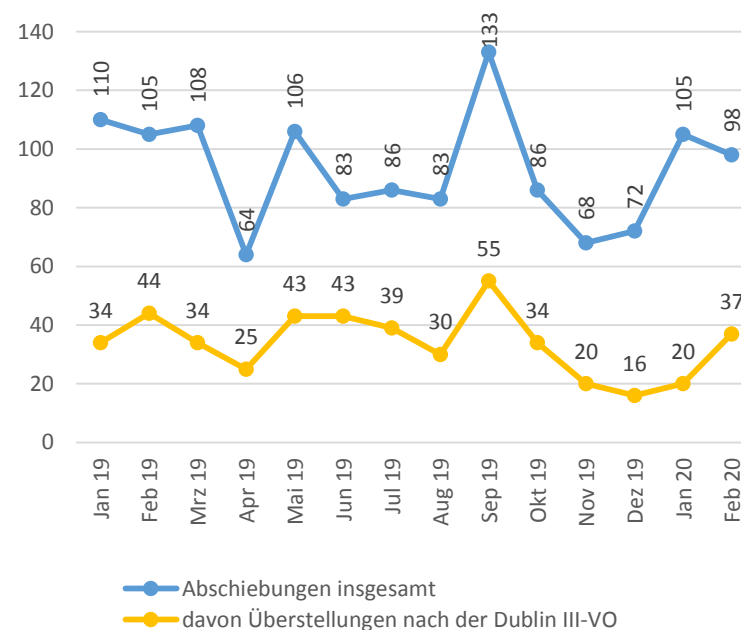
Abschiebungen

(Quelle: Land Niedersachsen)

Jährliche Angaben

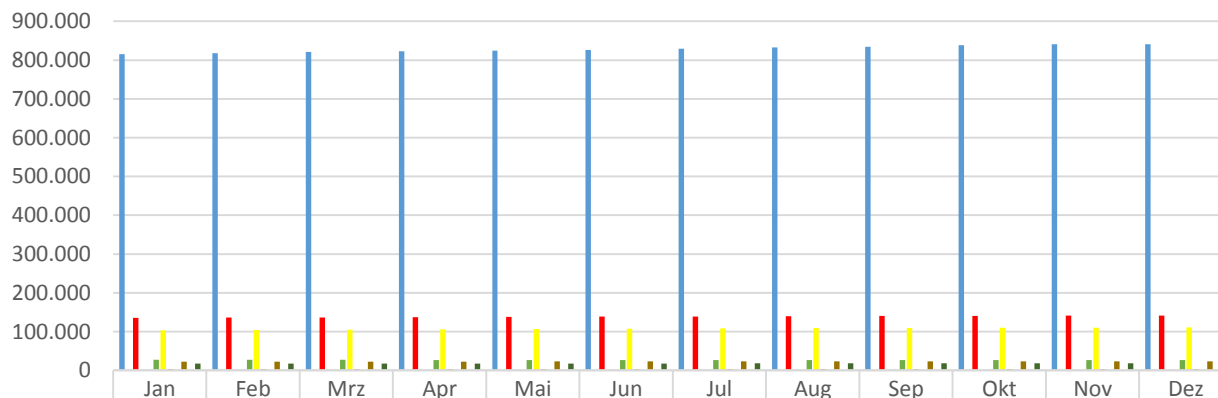


Monatliche Angaben



Ausländische Personen in Niedersachsen und Personen mit Flüchtlingskontext (2019)

(Quelle: Ausländerzentralregister AZR)



	Jan	Feb	Mrz	Apr	Mai	Jun	Jul	Aug	Sep	Okt	Nov	Dez
■ in Nds. gesamt	815.580	818.147	821.546	823.209	824.364	826.274	829.766	832.811	834.602	838.094	840.884	841.165
						davon						
■ Personen mit Flüchtlingskontext	135.517	136.358	136.792	137.365	138.148	138.712	139.070	139.508	140.171	140.533	141.088	141.227
Flüchtlinge in % von der Gesamtzahl der ausl. Bevölkerung	16,62%	16,67%	16,65%	16,69%	16,76%	16,79%	16,76%	16,75%	16,79%	16,77%	16,78%	16,79%
						davon						
■ Personen im Asylverfahren mit Aufenthaltsgestattung	27.884	27.791	27.296	27.006	26.885	26.763	26.672	26.490	26.536	26.514	26.624	26.489
■ Aufenthaltserlaubnis nach Asylverfahren	103.337	104.253	105.222	106.113	107.064	107.736	108.169	108.785	109.396	109.777	110.177	110.444
■ Aufnahmeprogramme/Resettlement	3.913	3.937	3.907	3.874	3.838	3.854	3.867	3.856	3.861	3.866	3.916	3.930
■ Aufnahme aus dem Ausland	383	377	367	372	361	359	362	377	378	376	371	364
■ Ausreisepflichtige (ohne Aufenthaltstitel)	22.570	22.594	22.827	22.918	23.028	23.047	22.961	23.030	23.049	23.129	23.200	23.318
						davon						
■ Vorübergehende Aussetzung der Abschiebung (Duldungen)*	17.667	17.700	17.780	17.896	17.969	17.988	18.179	18.319	18.388	18.485	18.705	18.844

Ausländische Personen in Niedersachsen und Personen mit Flüchtlingskontext (2020)

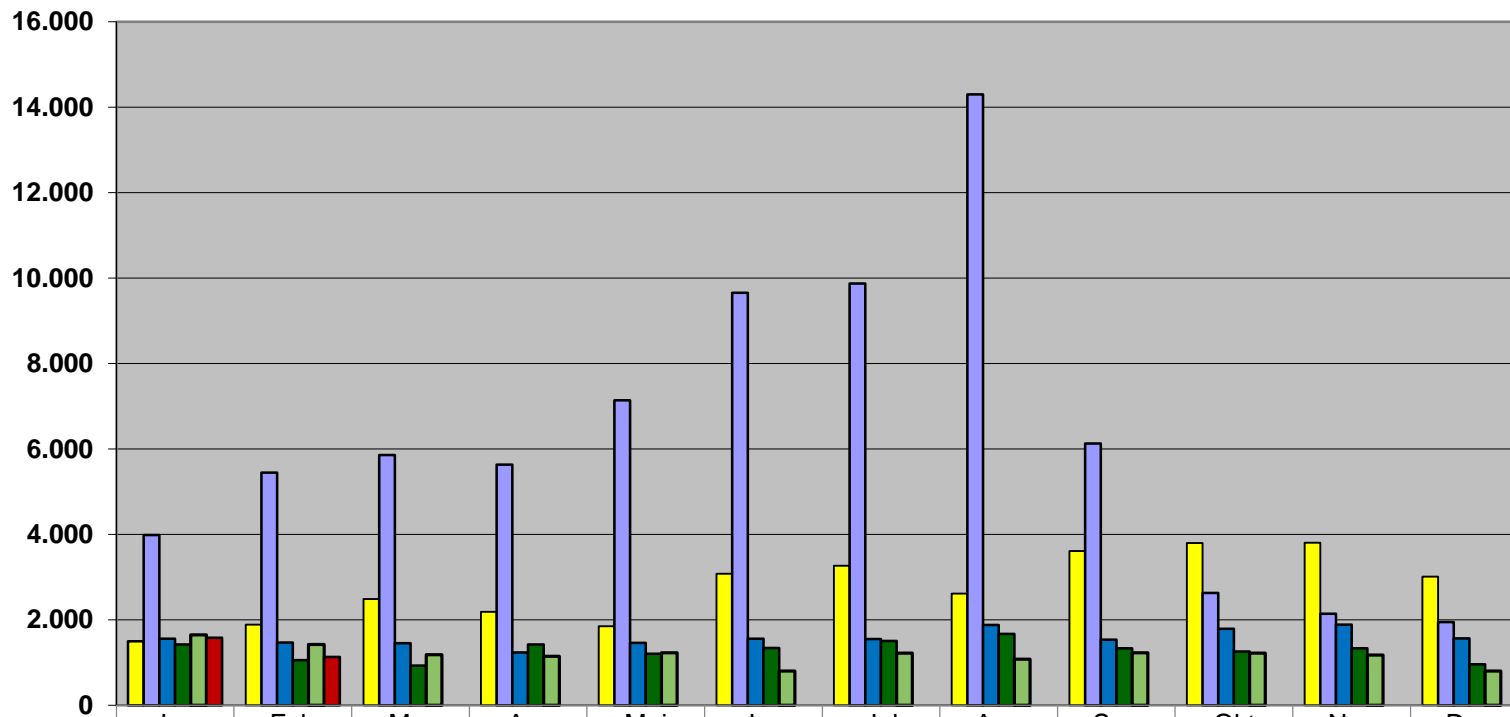
(Quelle: Ausländerzentralregister AZR)



	Jan	Feb	Mrz	Apr	Mai	Jun	Jul	Aug	Sep	Okt	Nov	Dez
■ in Nds. gesamt	843.580	846.005										
davon												
■ Personen mit Flüchtlingskontext	141.856	142.320										
Flüchtlinge in % von der Gesamtzahl der ausl. Bevölkerung	16,82%	16,82%										
davon												
■ Personen im Asylverfahren mit Aufenthaltsgestattung	26.727	26.766										
■ Aufenthaltsurlaubnis nach Asylverfahren	110.824	111.265										
■ Aufnahmeprogramme/Resettlement	3.952	3.940										
■ Aufnahme aus dem Ausland	353	349										
■ Ausreisepflichtige (ohne Aufenthaltstitel)	23.533	23.648										
davon												
■ Vorübergehende Aussetzung der Abschiebung (Duldungen)*	18.993	19.095										

Monatliche Zugänge an Asylanträgen in Niedersachsen

(Quelle: BAMF)



	Jan	Feb	Mrz	Apr	Mai	Jun	Jul	Aug	Sep	Okt	Nov	Dez
2015 Asylanträge	1.502	1.886	2.487	2.187	1.848	3.080	3.269	2.619	3.611	3.796	3.807	3.015
2016 Asylanträge	3.983	5.450	5.859	5.635	7.137	9.660	9.873	14.300	6.125	2.628	2.145	1.952
2017 Asylanträge	1.560	1.470	1.457	1.239	1.465	1.562	1.551	1.885	1.537	1.794	1.888	1.569
2018 Asylanträge	1.426	1.055	933	1.427	1.207	1.344	1.507	1.675	1.336	1.258	1.338	960
2019 Asylanträge	1.650	1.426	1.182	1.146	1.229	806	1.223	1.078	1.233	1.224	1.179	805
2020 Asylanträge	1.581	1.132	0	0	0	0	0	0	0	0	0	0

Hauptherkunftsländer der Asylantragsstellungen in Niedersachsen im Februar 2020

(Quelle: BAMF)

	Herkunftsland	Anzahl Asylantragstellungen (bezogen auf Erstantragsteller/innen)			Entscheidungen über Asylanträge			
		Asylerstanträge	Asylfolgeanträge	Asylanträge insgesamt	Schutz- anerkennungen	Ablehnungen	sonstige Verfahrens- erledigungen (z.B. Rücknahme, Einstellung des Verfahrens)	Gesamt
Februar 2020 insgesamt		968	164	1.132	479	361	385	1.225
davon								
1	Syrien	282	12	294	277	0	47	324
2	Irak	116	6	122	73	50	32	155
3	Kolumbien	77	1	78	0	54	1	55
4	Afghanistan	62	3	65	14	13	28	55
5	Türkei	35	8	43	11	29	4	44