

# **Statistische Daten zur Flüchtlingssituation**

(Stand: November 2019)

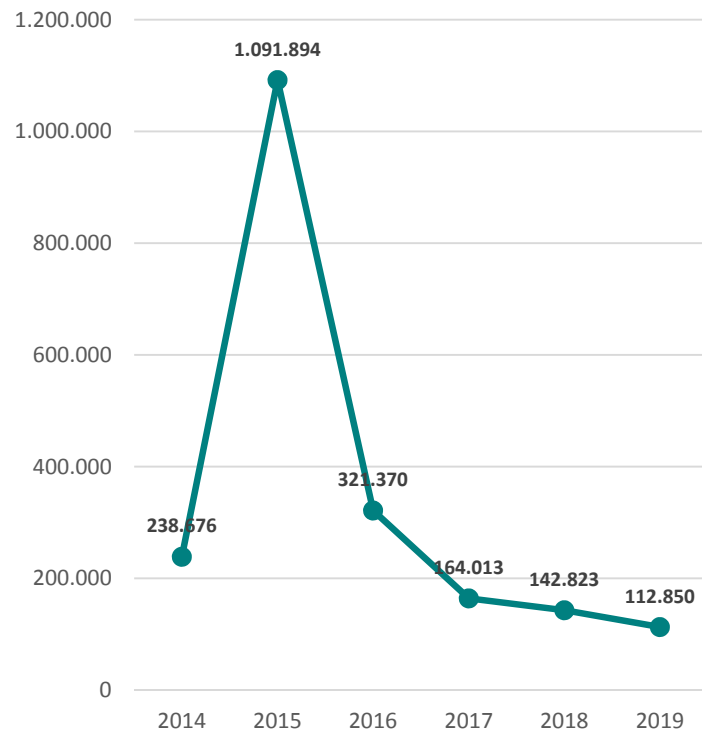


**Niedersächsisches Ministerium  
für Inneres und Sport**

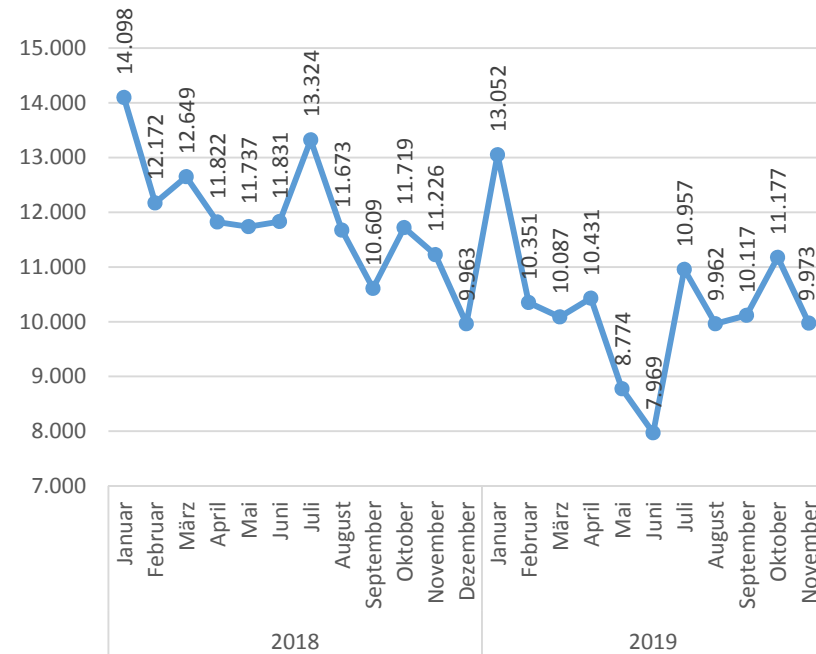
# EASY-Zugänge im Bundesgebiet

(Quelle: BAMF)

## Jährliche Angaben



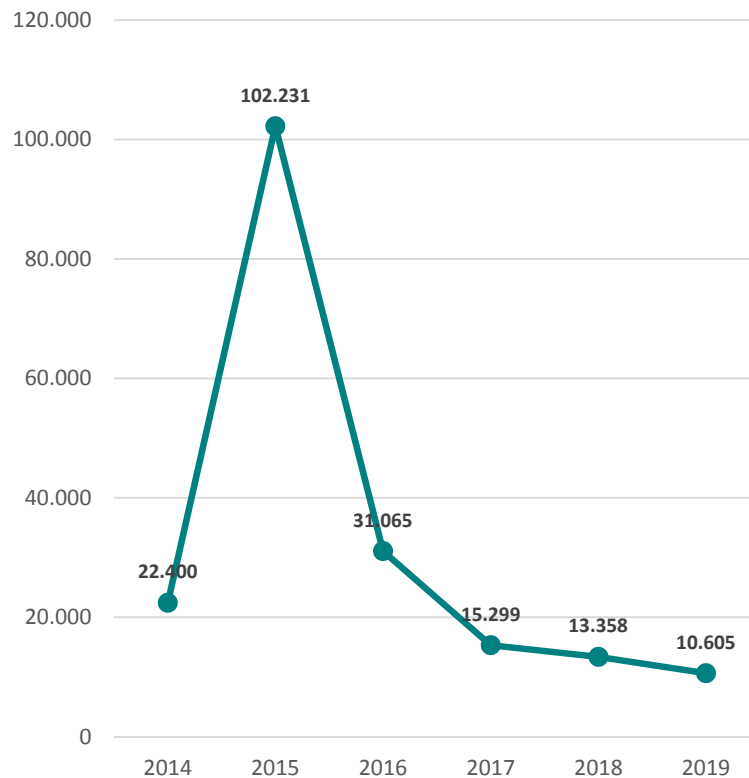
## Monatliche Angaben



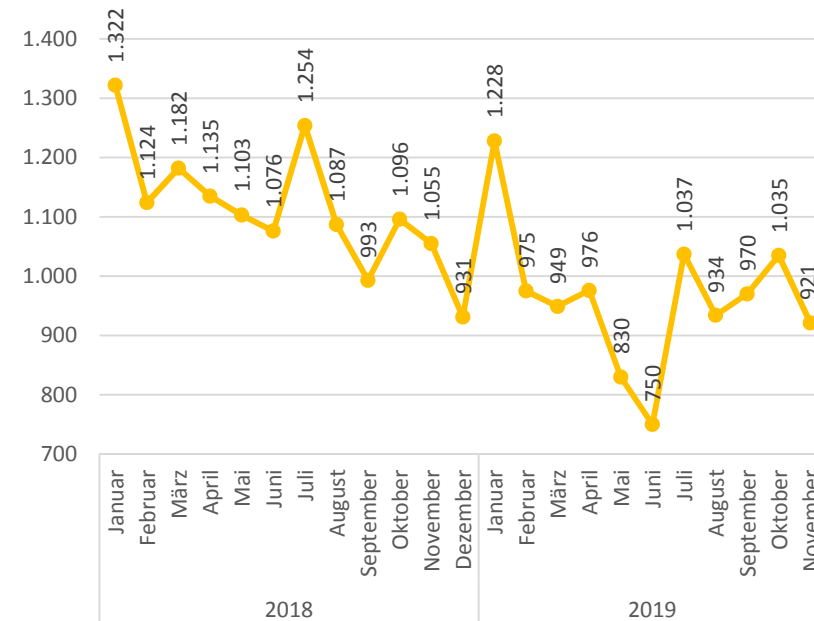
# EASY-Zugänge in Niedersachsen

(Quelle: BAMF)

## Jährliche Angaben



## Monatliche Angaben

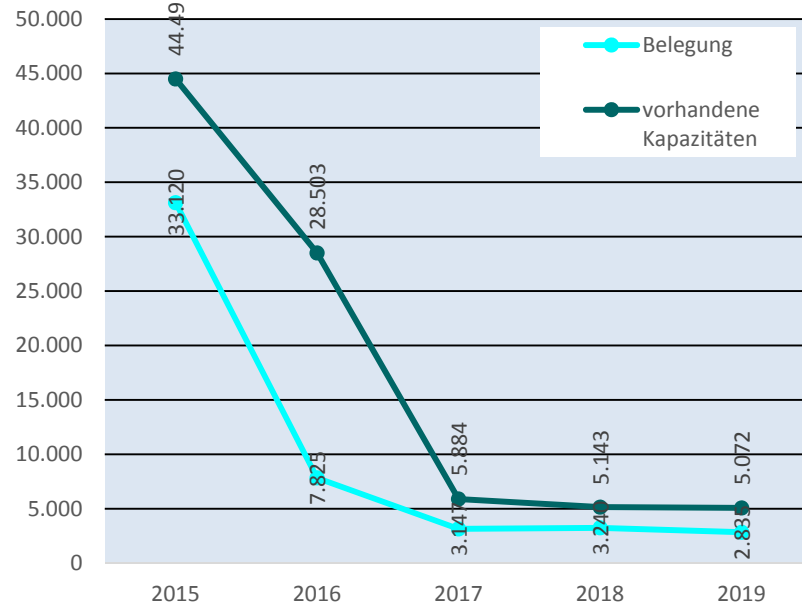


# Durchschnittliche Bewohnerzahl in der Landesaufnahmebehörde Niedersachsen (LAB NI)

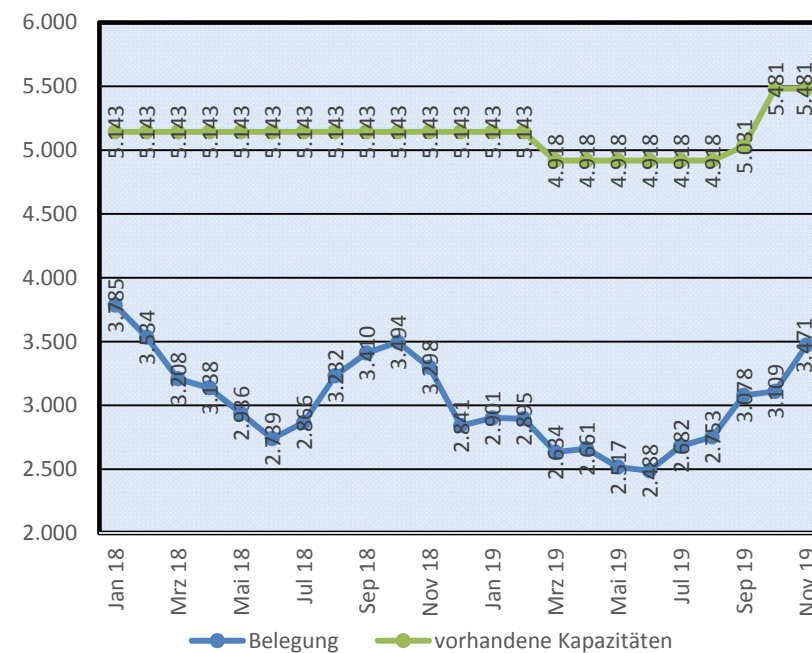
(Quelle: LAB NI)

Die Kapazitäten der Jahre 2015 und 2016 umfassen alle Standorte, Außenstellen, Notunterkünfte und die im Rahmen der Verwaltungsvereinbarung geschaffenen Plätze. Ab 2017 werden alle Standorte sowie die Außenstellen abgebildet.

Jährliche Angaben



Monatliche Angaben

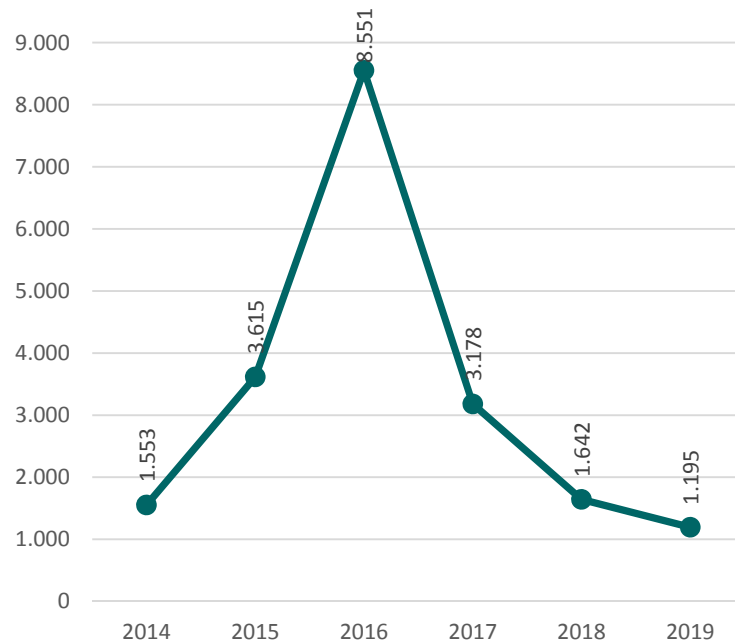


# Freiwillige Ausreisen im Land Niedersachsen mit REAG/GARP-Förderung

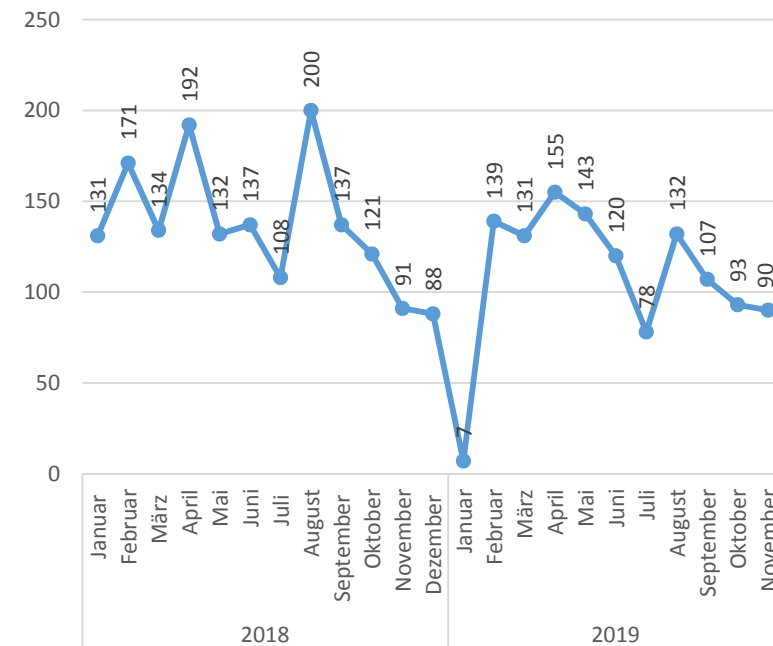
(Quelle: Internationale Organisation für Migration - IOM)

Abgebildet werden die Zahlen der bewilligten Förderanträge für Freiwillige Ausreisen. Die Anzahl der tatsächlich ausgereisten Personen wird erst mit der Jahresabschlussstatistik abgebildet. **Daher sind die Zahlen für das Jahr 2019 noch vorläufig.**

Jährliche Angaben



Monatliche Angaben

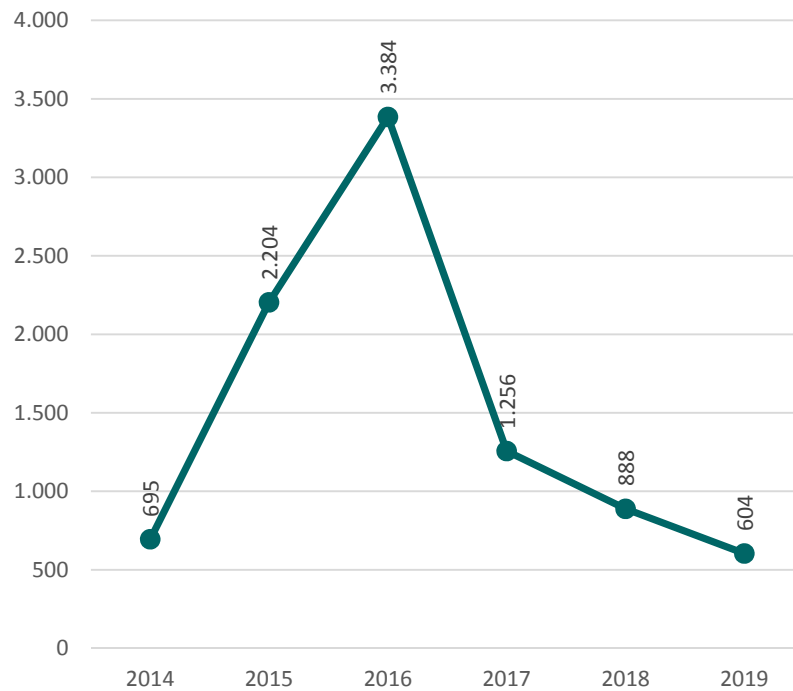


# Freiwillige Ausreisen im Land Niedersachsen ohne REAG/GARP-Förderung

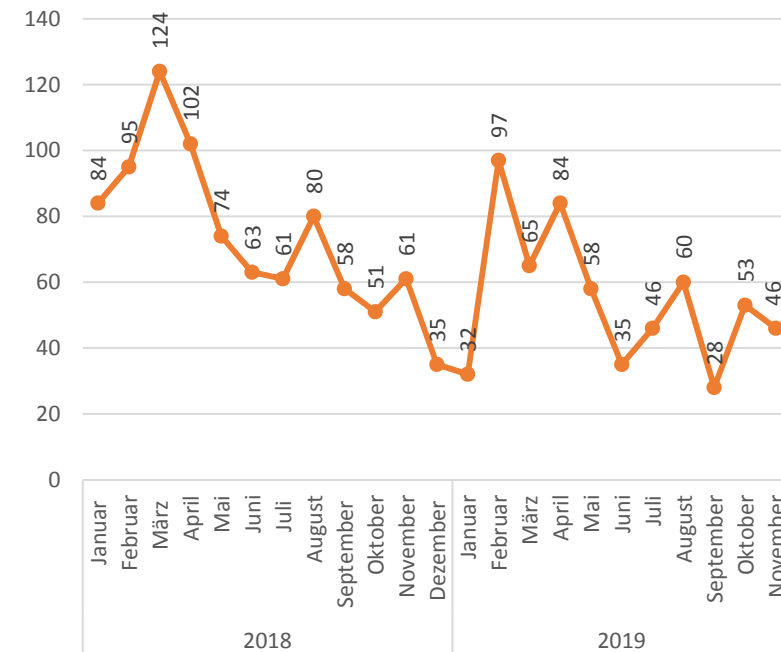
(Quelle: Ausländerbehörden)

Die gemeldeten Daten können von den tatsächlich ausgereisten Personen abweichen. Korrekturen oder Nachmeldungen sind nicht ausgeschlossen.

Jährliche Angaben



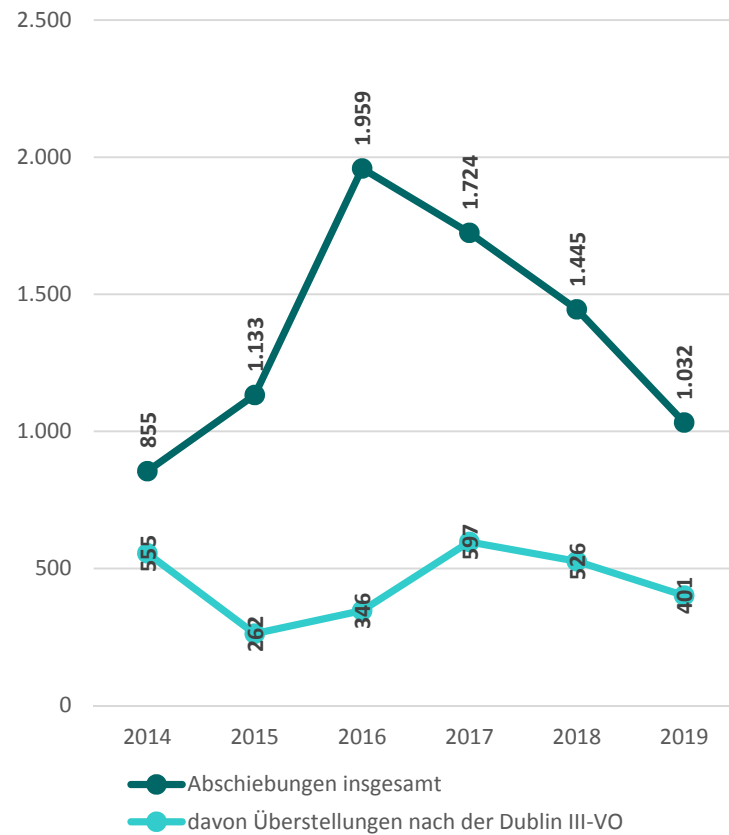
Monatliche Angaben



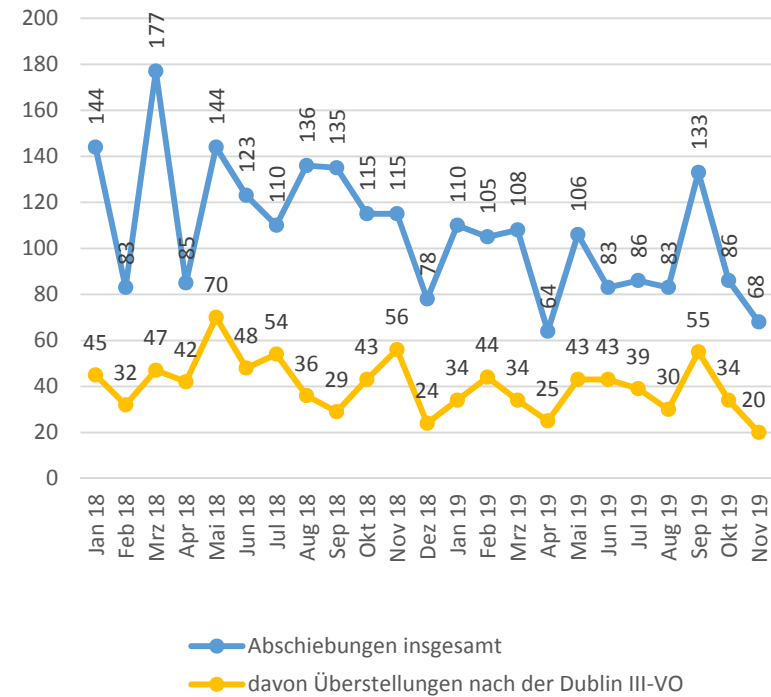
# Abschiebungen

(Quelle: Land Niedersachsen)

## Jährliche Angaben

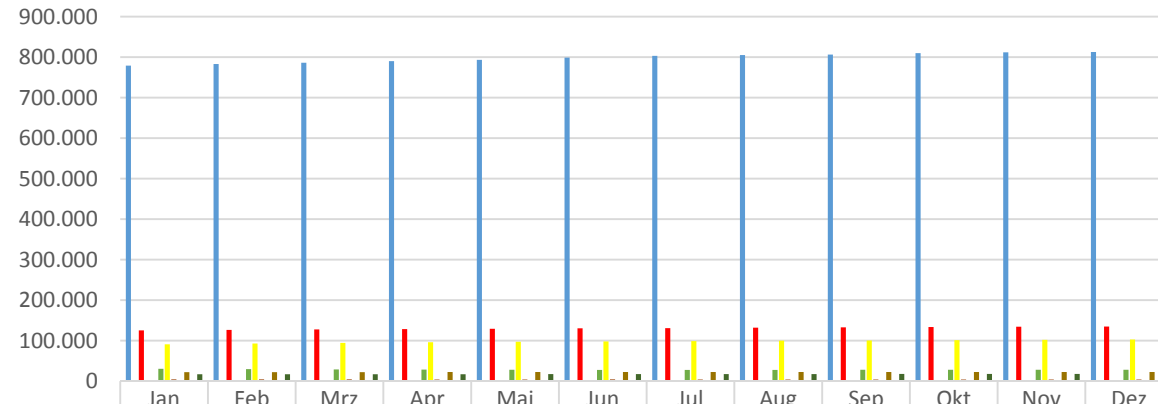


## Monatliche Angaben



# Ausländische Personen in Niedersachsen und Personen mit Flüchtlingskontext (2018)

(Quelle: Ausländerzentralregister AZR)

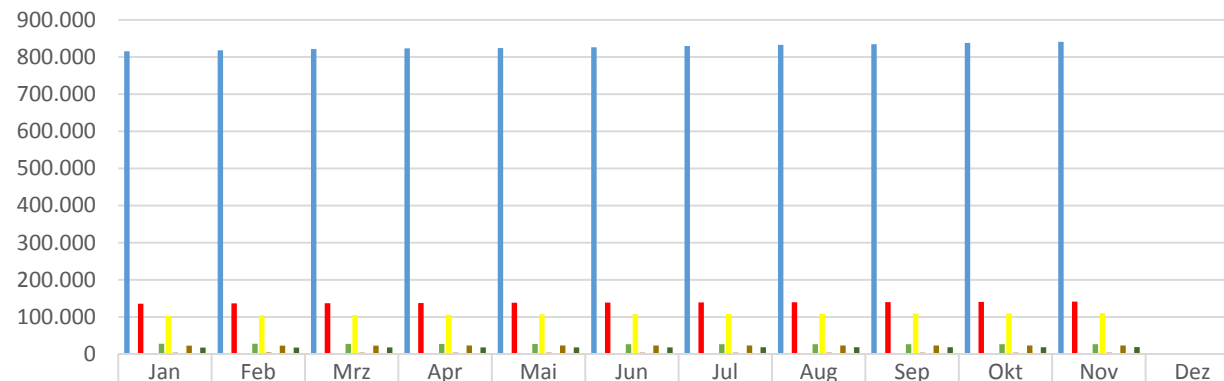


	Jan	Feb	Mrz	Apr	Mai	Jun	Jul	Aug	Sep	Okt	Nov	Dez
■ in Nds. gesamt	779.093	783.308	786.085	790.131	793.535	798.963	803.098	805.070	806.397	809.948	811.855	812.795
						davon						
■ Personen mit Flüchtlingskontext	125.351	126.552	127.600	128.468	129.117	130.182	130.847	131.796	132.747	133.568	134.173	134.852
Flüchtlinge in % von der Gesamtzahl der ausl. Bevölkerung	16,09%	16,16%	16,23%	16,26%	16,27%	16,29%	16,29%	16,37%	16,46%	16,49%	16,53%	16,59%
						davon						
■ Personen im Asylverfahren mit Aufenthaltsgestattung	30.128	29.489	28.804	28.317	27.837	27.624	27.719	27.711	28.035	28.033	27.848	27.828
■ Aufenthaltserlaubnis nach Asylverfahren	90.822	92.650	94.408	95.779	96.926	98.037	98.798	99.761	100.383	101.213	101.989	102.721
■ Aufnahmeprogramme/Resettlement	4.029	4.035	4.004	3.988	3.965	4.128	3.937	3.933	3.937	3.927	3.940	3.928
■ Aufnahme aus dem Ausland	372	378	384	384	389	393	393	391	392	395	396	375
■ Ausreisepflichtige (ohne Aufenthaltstitel)	21.958	22.081	22.038	22.223	22.333	22.310	22.444	22.397	22.327	22.220	22.215	22.258
						davon						
■ Vorübergehende Aussetzung der Abschiebung (Duldungen)*	16.756	16.941	16.864	16.966	17.104	17.187	17.349	17.402	17.442	17.477	17.506	17.551



# Ausländische Personen in Niedersachsen und Personen mit Flüchtlingskontext (2019)

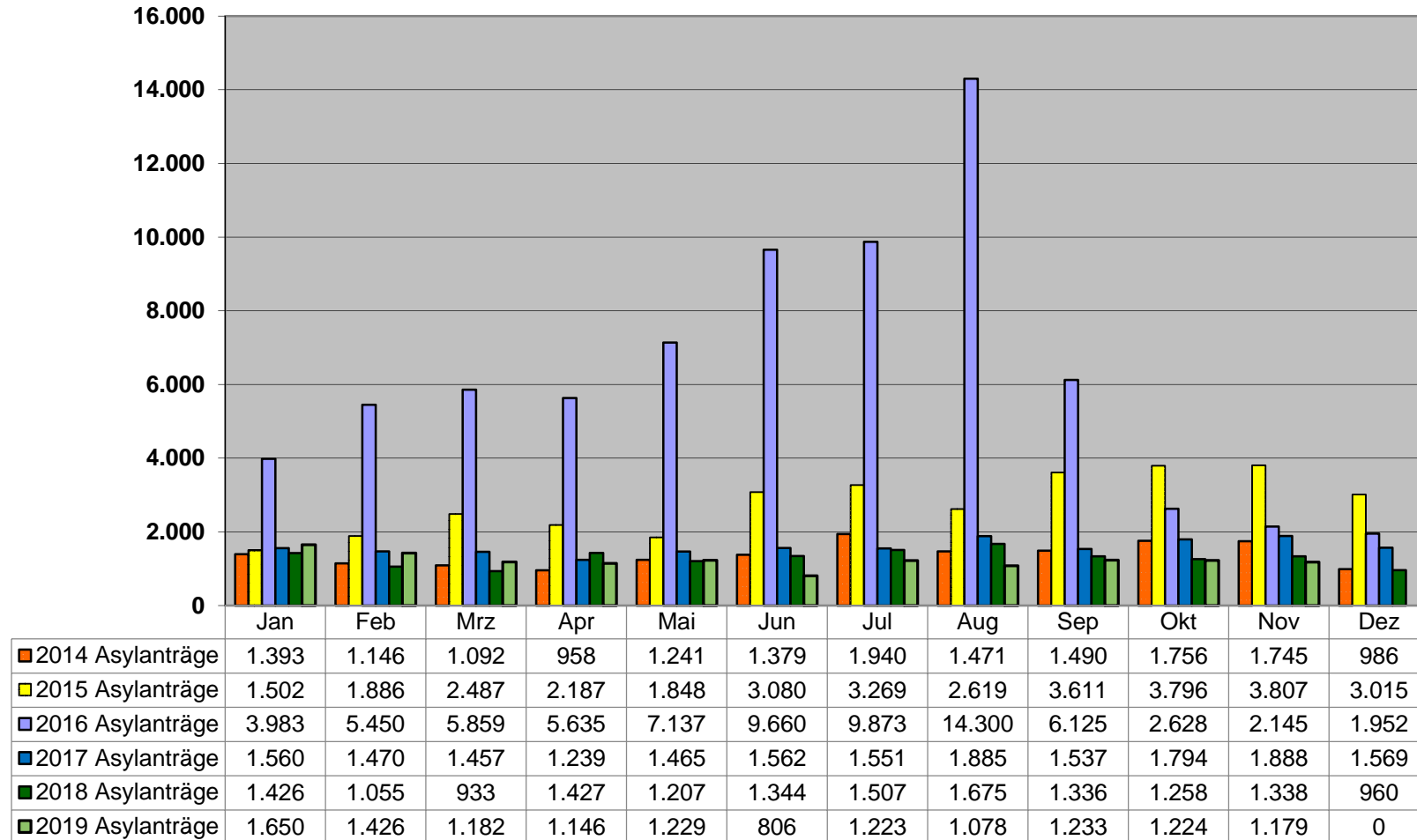
(Quelle: Ausländerzentralregister AZR)



	Jan	Feb	Mrz	Apr	Mai	Jun	Jul	Aug	Sep	Okt	Nov	Dez
■ in Nds. gesamt	815.580	818.147	821.546	823.209	824.364	826.274	829.766	832.811	834.602	838.094	840.884	
				davon								
■ Personen mit Flüchtlingskontext	135.517	136.358	136.792	137.365	138.148	138.712	139.070	139.508	140.171	140.533	141.088	
Flüchtlinge in % von der Gesamtzahl der ausl. Bevölkerung	16,62%	16,67%	16,65%	16,69%	16,76%	16,79%	16,76%	16,75%	16,79%	16,77%	16,78%	
				davon								
■ Personen im Asylverfahren mit Aufenthaltsgestattung	27.884	27.791	27.296	27.006	26.885	26.763	26.672	26.490	26.536	26.514	26.624	
■ Aufenthaltserlaubnis nach Asylverfahren	103.337	104.253	105.222	106.113	107.064	107.736	108.169	108.785	109.396	109.777	110.177	
■ Aufnahmeprogramme/Resettlement	3.913	3.937	3.907	3.874	3.838	3.854	3.867	3.856	3.861	3.866	3.916	
■ Aufnahme aus dem Ausland	383	377	367	372	361	359	362	377	378	376	371	
■ Ausreisepflichtige (ohne Aufenthaltstitel)	22.570	22.594	22.827	22.918	23.028	23.047	22.961	23.030	23.049	23.129	23.200	
				davon								
■ Vorübergehende Aussetzung der Abschiebung (Duldungen)*	17.667	17.700	17.780	17.896	17.969	17.988	18.179	18.319	18.388	18.485	18.705	

## Monatliche Zugänge an Asylanträgen in Niedersachsen

(Quelle: BAMF)



## Hauptherkunftsländer der Asylantragsstellungen in Niedersachsen im November 2019

(Quelle: BAMF)

	Herkunftsland	Anzahl Asylantragstellungen (bezogen auf Erstantragsteller/innen)			Entscheidungen über Asylanträge			
		Asylerstanträge	Asylfolgeanträge	Asylanträge insgesamt	Schutz- anerkennungen	Ablehnungen	sonstige Verfahrenserle- digungen  (z.B. Rücknahme, Einstellung des Verfahrens)	Gesamt
<b>November 2019 insgesamt</b>		<b>983</b>	<b>196</b>	<b>1.179</b>	<b>569</b>	<b>346</b>	<b>404</b>	<b>1.319</b>
<b>davon</b>								
<b>1</b>	Syrien	289	13	302	321	0	60	381
<b>2</b>	Irak	137	13	150	67	50	44	161
<b>3</b>	Kolumbien	74	0	74	0	17	4	21
<b>4</b>	Afghanistan	49	11	60	18	16	27	61
<b>5</b>	Iran	47	5	52	9	33	19	61