

Statistische Daten zur Flüchtlingssituation

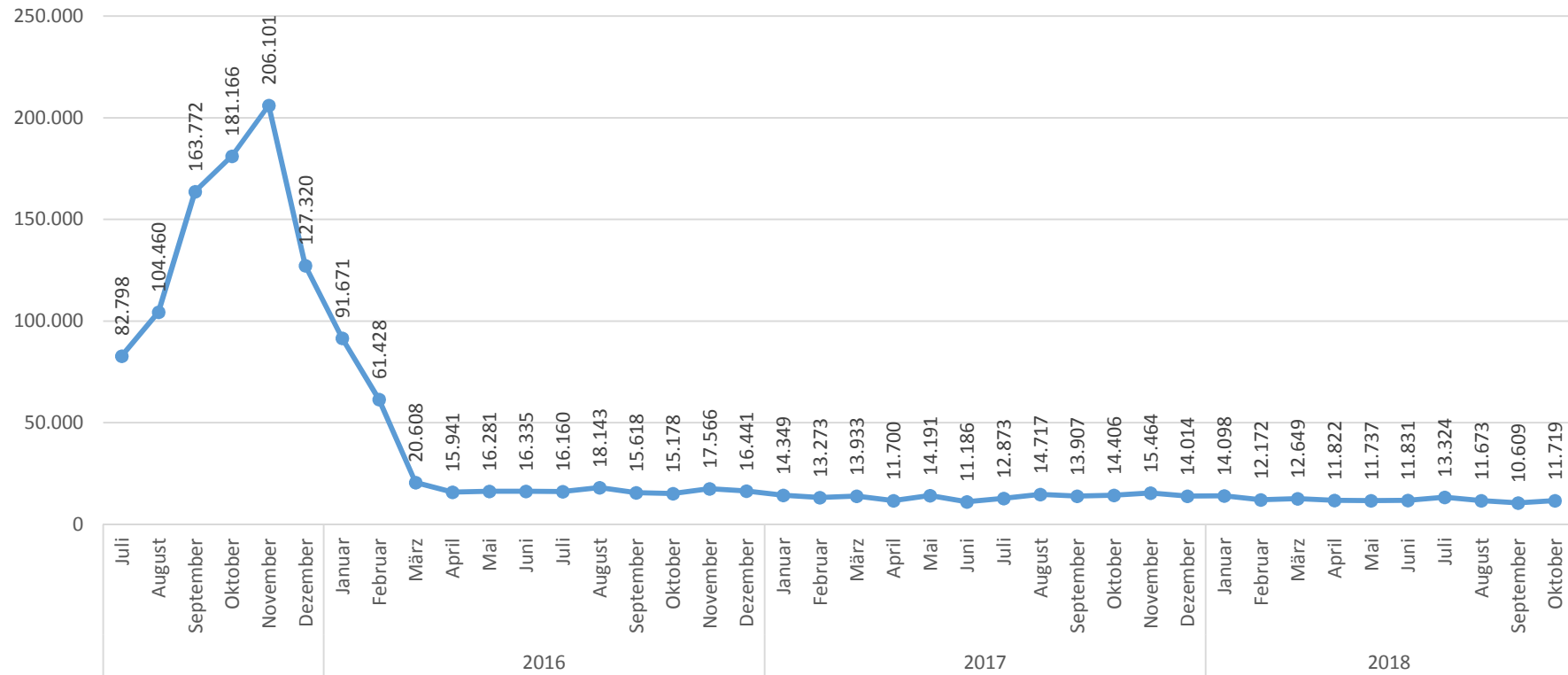
(Stand: Oktober 2018)



**Niedersächsisches Ministerium
für Inneres und Sport**

Monatliche EASY-Zugänge im Bundesgebiet

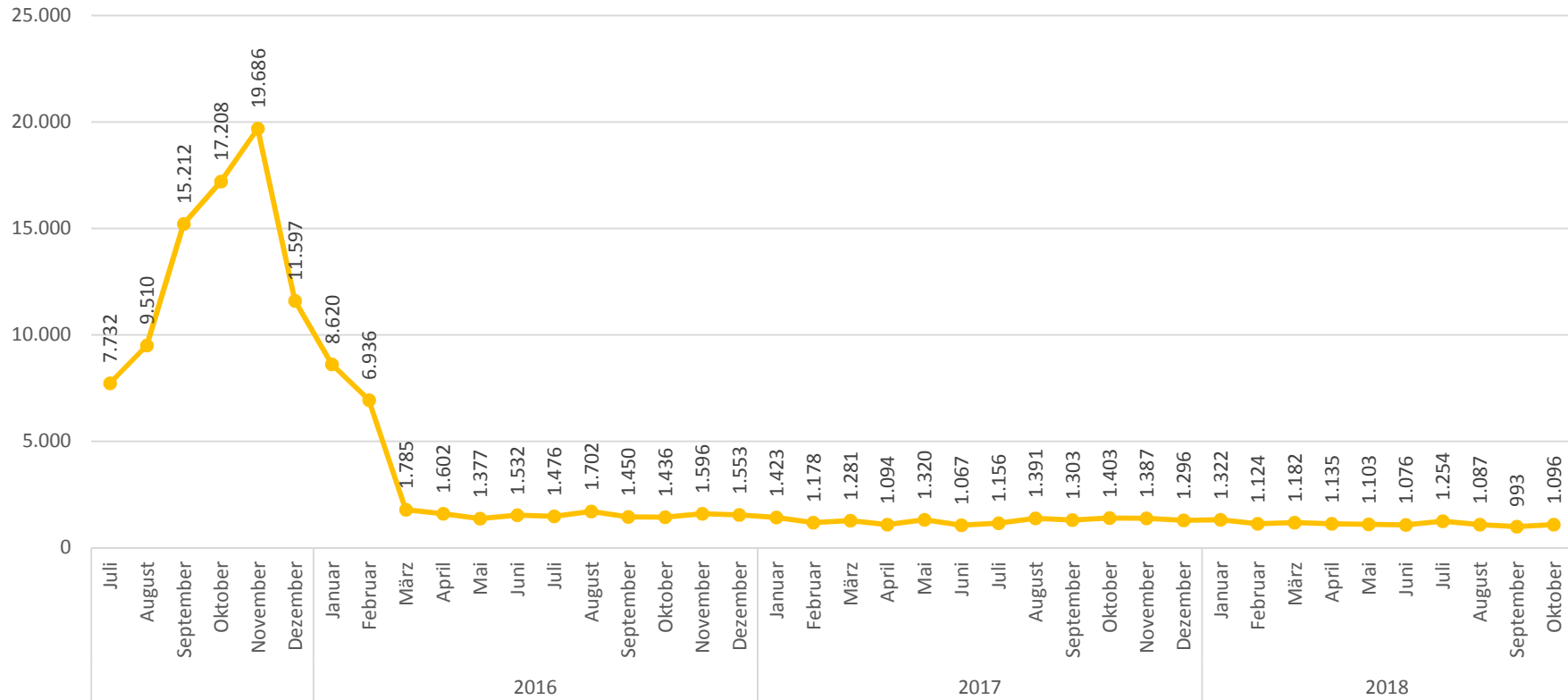
(Quelle: BAMF)



	2015:	2016:	2017:	2018:
Jahreszugänge gesamt:	1.091.894	321.370	164.013	121.634

Monatliche EASY-Zugänge in Niedersachsen

(Quelle: BAMF)

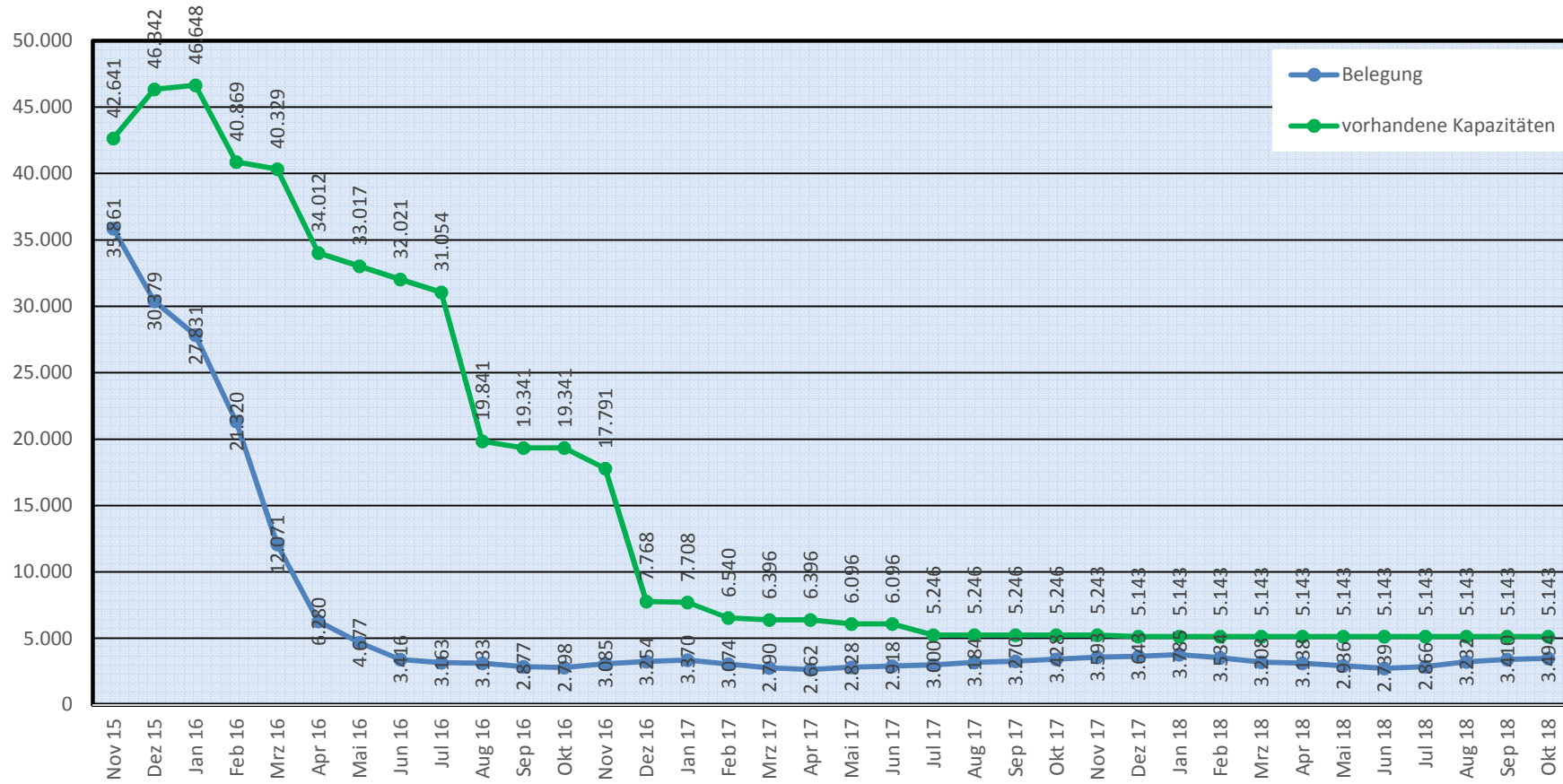


Jahreszugänge gesamt:	2015:	2016:	2017:	2018:
	102.231	31.065	15.299	11.372

Durchschnittliche Bewohnerzahl in der Landesaufnahmebehörde Niedersachsen (LAB NI)

(Quelle: LAB NI)

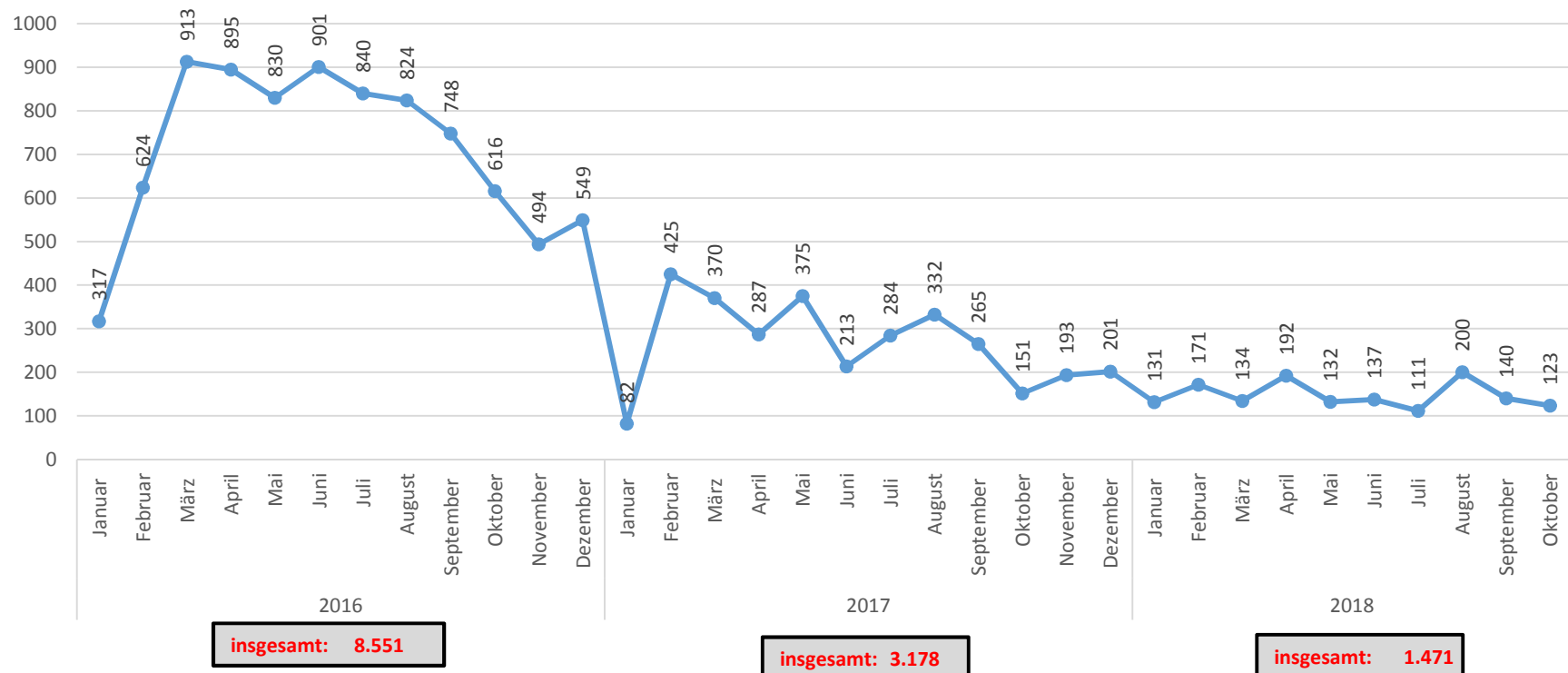
Die Kapazitäten der Jahre 2015 und 2016 umfassen alle Standorte, Außenstellen, Notunterkünfte und die im Rahmen der Verwaltungsvereinbarung geschaffenen Plätze. Ab 2017 werden alle Standorte sowie die Außenstellen abgebildet.



Freiwillige Ausreisen im Land Niedersachsen mit REAG/GARP-Förderung 2016 - 2018

(Quelle: Internationale Organisation für Migration - IOM)

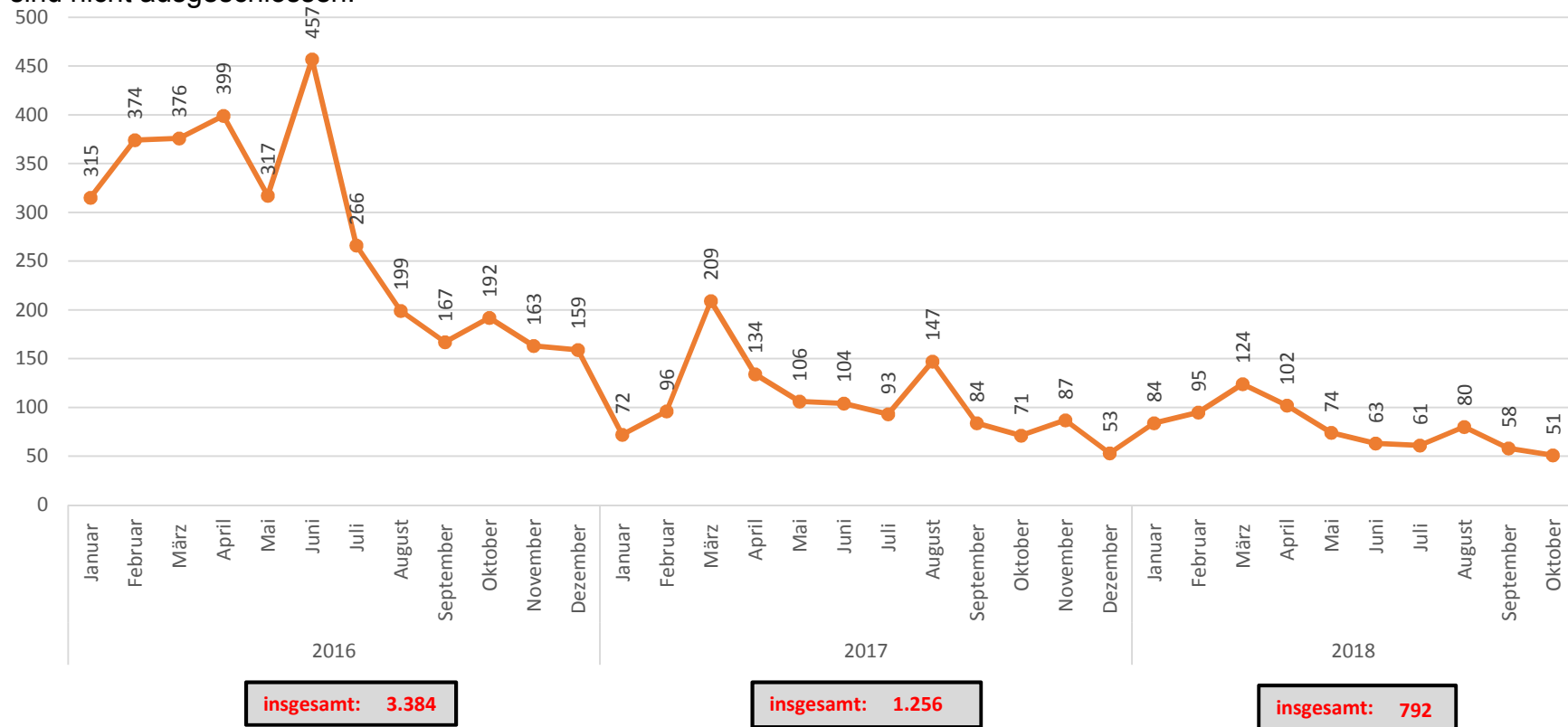
Abgebildet werden die Zahlen der bewilligten Förderanträge für Freiwillige Ausreisen. Die Anzahl der tatsächlich ausgereisten Personen wird erst mit der Jahresabschlussstatistik abgebildet. **Daher sind die Zahlen für das Jahr 2018 noch vorläufig.**



Freiwillige Ausreisen im Land Niedersachsen ohne REAG/GARP-Förderung 2016 - 2018

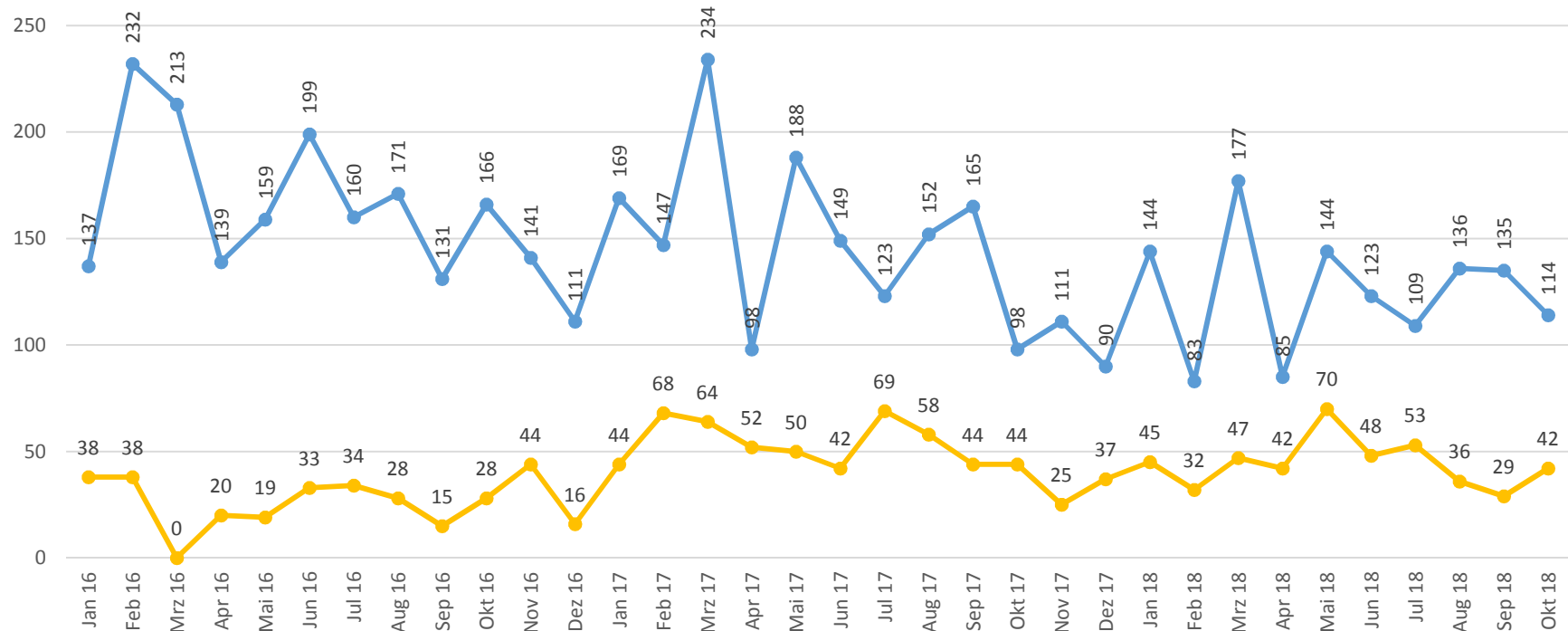
(Quelle: Ausländerbehörden)

Die gemeldeten Daten können von den tatsächlich ausgereisten Personen abweichen. Korrekturen oder Nachmeldungen sind nicht ausgeschlossen.



Abschiebungen 2016 - 2018

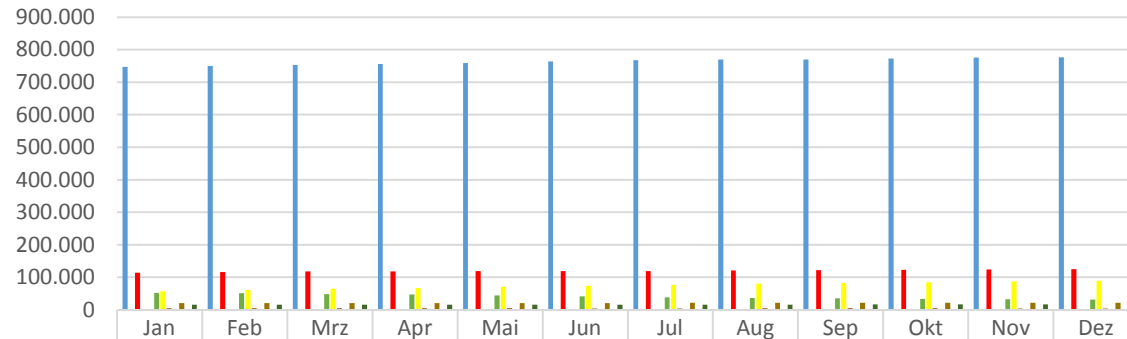
(Quelle: Land Niedersachsen)



	2016:	2017:	2018:
—●— Abschiebungen insgesamt	1.959	1.724	1.250
—●— davon Überstellungen nach der Dublin III-VO	313	597	444

Ausländische Personen in Niedersachsen und Personen mit Flüchtlingskontext (2017)

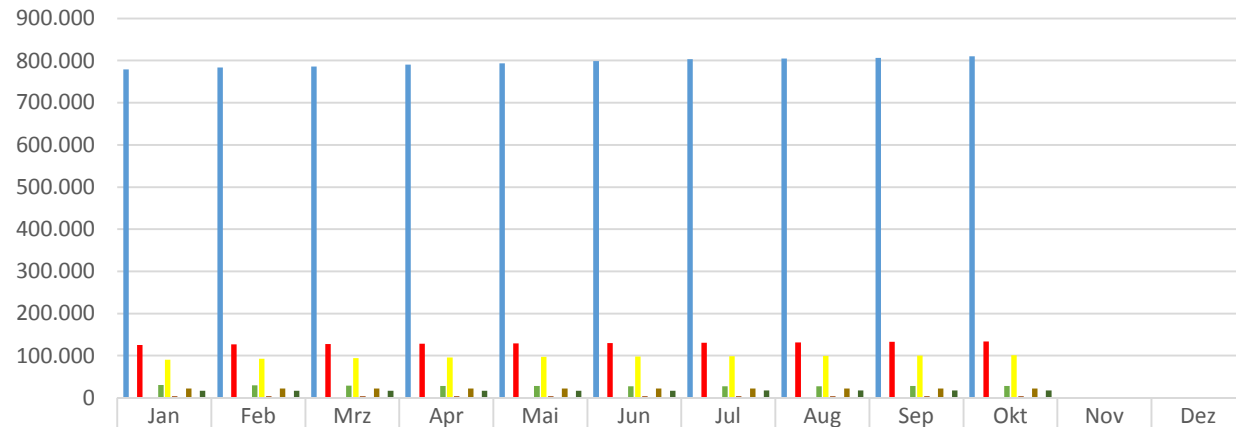
(Quelle: Ausländerzentralregister AZR)



■ in Nds. gesamt	746.996	749.780	752.729	755.805	758.707	763.633	767.449	770.110	770.076	772.816	775.352	776.476
davon												
■ Personen mit Flüchtlingskontext	113.762	116.114	117.761	118.253	118.782	119.233	119.189	121.165	122.142	122.854	123.869	124.556
■ Flüchtlinge in % von der Gesamtzahl der ausl. Bevölkerung	15,23%	15,49%	15,64%	15,65%	15,66%	15,61%	15,53%	15,73%	15,86%	15,90%	15,98%	16,04%
davon												
■ Personen im Asylverfahren mit Aufenthaltsgestattung	52.349	50.552	48.343	46.554	43.892	40.951	37.905	36.175	34.740	33.629	32.164	31.078
■ Aufenthaltserlaubnis nach Asylverfahren	56.574	60.786	64.715	67.060	70.323	73.732	76.739	80.412	82.802	84.655	87.214	89.017
■ Aufnahmeprogramme/ Resettlement	4.487	4.431	4.358	4.299	4.219	4.196	4.198	4.226	4.240	4.207	4.128	4.088
■ Aufnahme aus dem Ausland	352	345	345	340	348	354	347	352	360	363	363	373
■ Ausreisepflichtige (ohne Aufenthaltstitel)	20.299	20.172	20.167	20.119	20.346	20.538	21.034	21.189	21.407	21.438	21.678	21.758
davon												
■ Vorübergehende Aussetzung der Abschiebung (Duldungen)*	15.454	15.605	15.644	15.546	15.595	15.596	15.658	15.831	16.137	16.254	16.411	16.536

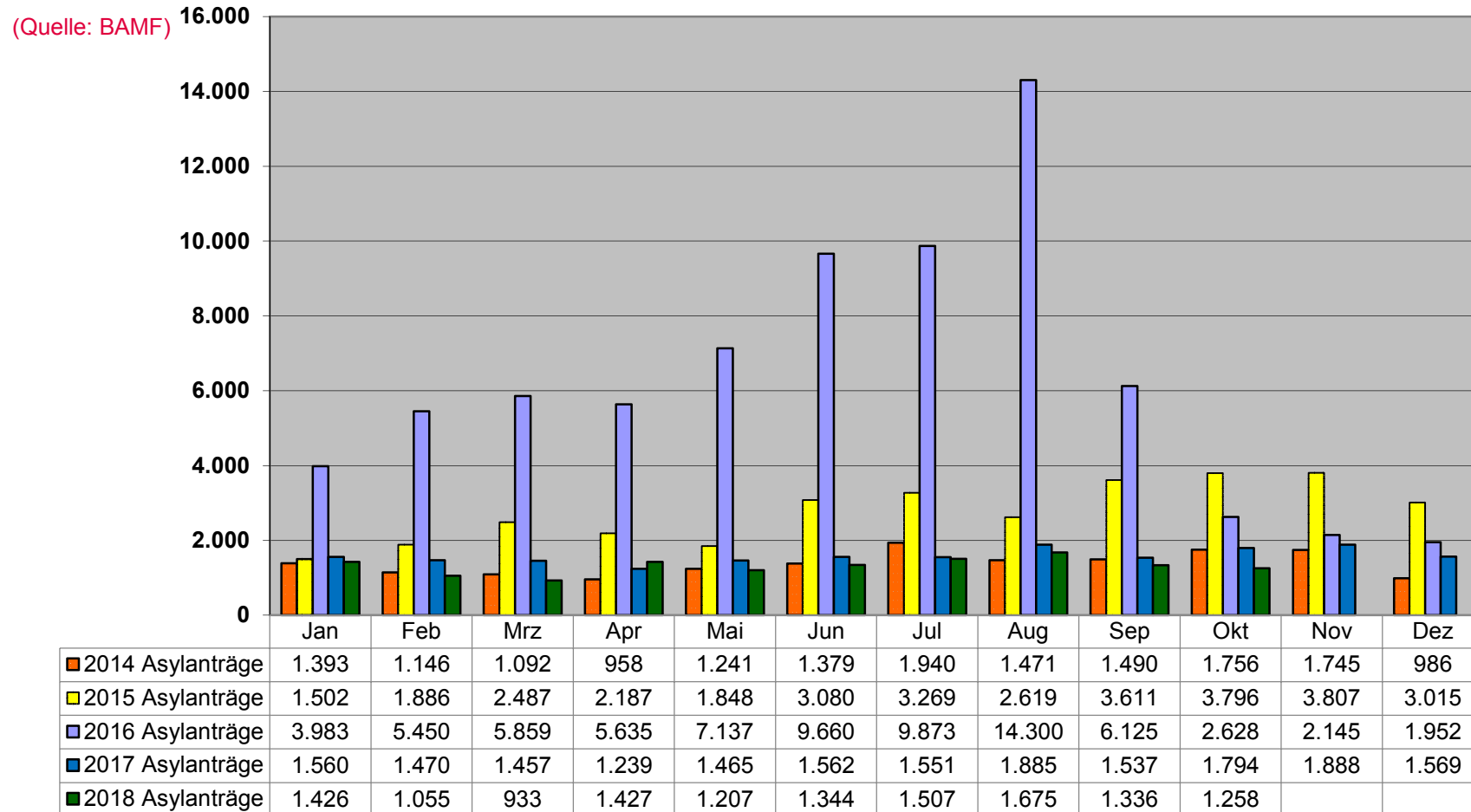
Ausländische Personen in Niedersachsen und Personen mit Flüchtlingskontext (2018)

(Quelle: Ausländerzentralregister AZR)



	Jan	Feb	Mrz	Apr	Mai	Jun	Jul	Aug	Sep	Okt	Nov	Dez
■ in Nds. gesamt	779.093	783.308	786.085	790.131	793.535	798.963	803.098	805.070	806.397	809.948		
				davon								
■ Personen mit Flüchtlingskontext	125.351	126.552	127.600	128.468	129.117	130.182	130.847	131.796	132.747	133.568		
Flüchtlinge in % von der Gesamtzahl der ausl. Bevölkerung	16,09%	16,16%	16,23%	16,26%	16,27%	16,29%	16,29%	16,37%	16,46%	16,49%		
				davon								
■ Personen im Asylverfahren mit Aufenthaltsgestattung	30.128	29.489	28.804	28.317	27.837	27.624	27.719	27.711	28.035	28.033		
■ Aufenthaltserlaubnis nach Asylverfahren	90.822	92.650	94.408	95.779	96.926	98.037	98.798	99.761	100.383	101.213		
■ Aufnahmeprogramme/Resettlement	4.029	4.035	4.004	3.988	3.965	4.128	3.937	3.933	3.937	3.927		
■ Aufnahme aus dem Ausland	372	378	384	384	389	393	393	391	392	395		
■ Ausreisepflichtige (ohne Aufenthaltstitel)	21.958	22.081	22.038	22.223	22.333	22.310	22.444	22.397	22.327	22.220		
				davon								
■ Vorübergehende Aussetzung der Abschiebung (Duldungen)*	16.756	16.941	16.864	16.966	17.104	17.187	17.349	17.402	17.442	17.477		

Monatliche Zugänge an Asylanträgen in Niedersachsen 2014 - 2018



Hauptherkunftsländer der Asylantragstellungen in Niedersachsen im Oktober 2018

(Quelle: BAMF)

	Herkunftsland	Anzahl Asylantragsstellungen	Entscheidungen über Asylanträge			
			Schutz- anerkennungen	Ablehnungen	sonstige Verfahrenserledigungen (z.B. Rücknahme, Einstellung des Verfahrens)	Gesamt
Oktober 2018 insgesamt		1.258	887	525	503	1.915
davon						
1	Syrien	319	493	0	45	538
2	Irak	211	162	69	68	299
3	Iran	150	26	77	30	133
4	Albanien	73	0	23	18	41
5	Türkei	72	16	45	3	64